

COBRA

ANCHORS ► FIXATIONS



PRODUCT CATALOG **CATALOGUE DE PRODUITS**

cobraanchors.com





The Company

COBRA has been recognized as an innovation leader in the hardware products industry for 50 years now.

Founded in 1973, Cobra is one of the largest manufacturers of anchors, picture hooks and plant hooks in North America. Cobra has two state-of-the-art factories located in Montreal, Canada and Pennsylvania, USA.

Over the years, Cobra has introduced more value-added patented products than any other anchor manufacturer in North America, representing more than 22 global product patents. Innovation is the key factor that makes Cobra the leader in its category by combining unique benefits with high quality and ease of installation.

Cobra continually invests in research and development to stay ahead of the competition while offering consumers the easiest and quickest products to install. Our mission will always be to offer the highest performing products on the market to meet the rigorous requirements of our customers.

MANUFACTURING PLANT

The company's vertical integration structure promotes our autonomy from design to marketing to manufacturing, including electroerosion and machining of molds, cold forming, threading and die casting by injection. The automation and robotization of our factories helps to maintain the efficiency and level of quality necessary to serve the 15,000 current points of sale in North America and around the world.

OUR ENGAGEMENT

At Cobra we think about sustainable development. Our manufacturing processes promote the recovery and recycling of raw material residues such as zinc and nylon. The application of these recovery and recycling processes in turn allows us to significantly reduce our environmental footprint.



- Montréal, QC Canada
- Production and Distribution Center / Production et centre de distribution
- 116,000 sq. ft / 116,000 pieds carrés & 40,000 sq. ft / 40,000 pieds carrés

La société

COBRA est reconnu comme chef de file en innovation de l'industrie des produits de quincaillerie depuis maintenant 50 ans.

Fondé en 1973, Cobra est l'un des plus importants fabricants d'ancrages, de crochets à tableaux et à plantes en Amérique du Nord. Cobra possède deux usines à la fine pointe de la technologie qui sont situées à Montréal, Canada et en Pennsylvanie, É.-U.

Au cours des ans, Cobra a introduit plus de produits brevetés à valeur ajoutée que tout autre fabricant d'ancrages en Amérique du Nord, ce qui représente plus de 22 brevets mondiaux de produits. L'innovation est le facteur clé qui fait de Cobra le leader de sa catégorie en alliant des avantages uniques avec une haute qualité et une facilité d'installation.

Cobra investit continuellement en recherche et développement pour demeurer en tête de la concurrence tout en offrant aux consommateurs les produits les plus faciles et rapides à installer. Notre mission sera toujours d'offrir les produits les plus performants sur le marché pour répondre aux exigences rigoureuses de nos clients.

USINE DE FABRICATION

La structure d'intégration verticale de l'entreprise favorise notre autonomie de la conception à la mise en marché, incluant la fabrication dont l'usinage par électroérosion des moules, le formage à froid, le filetage et le moulage sous pression par injection. L'automatisation et la robotisation de nos usines contribuent à maintenir le rendement et le niveau de qualité nécessaire pour desservir les 15 000 points de vente actuels en Amérique du Nord et à travers le monde.

NOTRE ENGAGEMENT

Chez Cobra nous pensons développement durable. Nos processus de fabrication favorisent la récupération et le recyclage de résidus de matières premières tel que le zinc et le nylon. L'application de ces principes de récupération et de recyclage nous permet de grandement réduire notre empreinte environnementale.



- Temple, PA USA
- Production and Distribution Center / Production et centre de distribution
- 63,000 sq. ft / 63,000 pieds carrés

ANCHORS SELECTION GUIDE / GUIDE DE SÉLECTION DES ANCRAGES

HOLLOW WALL / MUR CREUX



WALLDRILLER PLUS®

7



WALLDRILLER®

10



WALLGRIPPER®

12



DRILLERTOGGLE®

13



HOLLOW WALL ANCHORS / FIXATIONS POUR MUR CREUX

15



HOLLOW WALL DRIVE ANCHORS / FIXATIONS À IMPACT POUR MUR CREUX

16

MULTI PURPOSE / MULTI USAGE



FLIPTOGGLE®

18



TRIPLEGRIP®

20



SPRING TOGGLE BOLTS / AILETTES À RESSORT

22



NYLON TOGGLES / AILETTES EN NYLON

24

PICTURE HOOKS / CROCHETS À TABLEAUX



WALLBITER®

26



WALLDRILLER PICTURE HOOK®

27



KEYHOLE DRILLER

28



MEGA HANGER

29

ANCHORS SELECTION GUIDE / GUIDE DE SÉLECTION DES ANCRAGES



PLANT HANGERS / CROCHETS À PLANTES

VERSAHOOK®	31
DRILLER HOOK™	32

MASONRY / MAÇONNERIE



PARAWEDGE™	34
------------	----



COBRATORK	38
-----------	----



SUPERSLEEVE™	41
--------------	----



PARASLEEVE™	42
-------------	----



DRIVE NAIL ANCHORS / CHEVILLES AVEC CLOU	44
--	----



NYLON NAIL-IN ANCHORS / CHEVILLES EN NYLON AVEC CLOU	46
--	----



SPLIT BOLT ANCHORS / BOULONS COINCEURS	47
--	----



DROP-IN ANCHORS / ANCRAGES À IMPACT	48
-------------------------------------	----



LAG SCREW SHIELDS / ANCRES POUR TIRE-FOND	49
---	----



LEAD ANCHORS / CHEVILLES DE PLOMB	51
-----------------------------------	----



PLASTIC SCREW ANCHORS / CHEVILLES DE PLASTIQUE	53
--	----

CONCRETE SCREWS / VIS À BÉTON



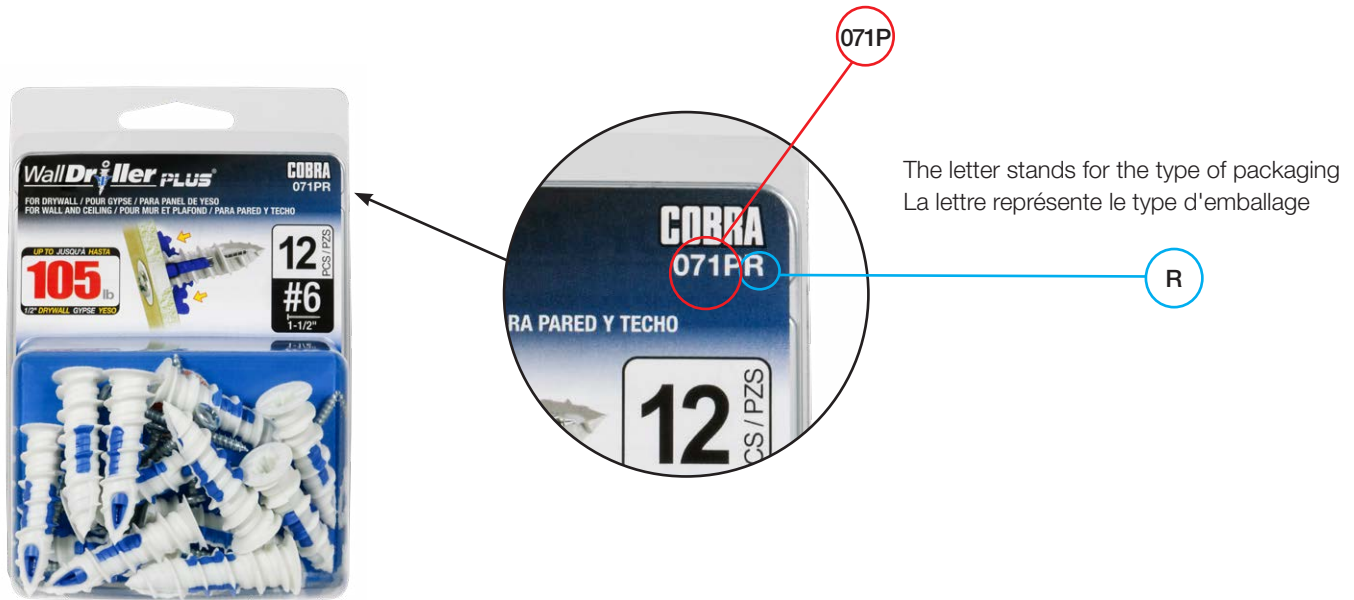
COBRATAP® — CONCRETE SCREWS / VIS À BÉTON	55
---	----

Packaging Guide

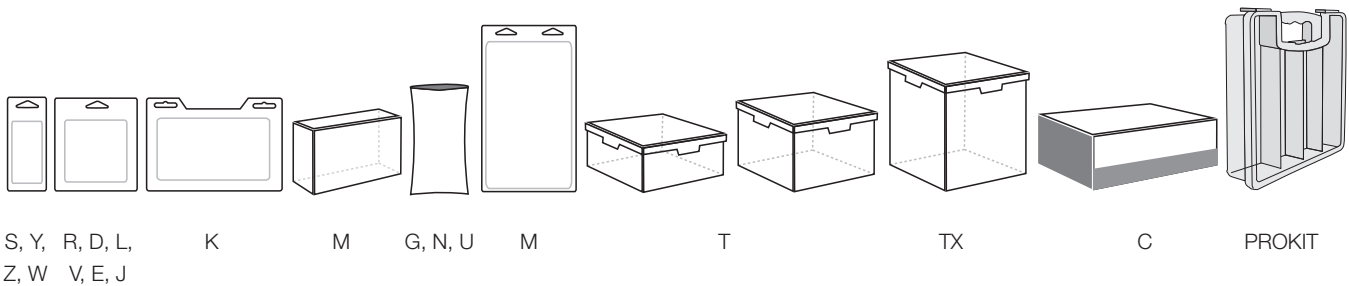
Guide des emballages

PRODUCT CODE LEGEND / LÉGENDE DU CODE DE PRODUIT

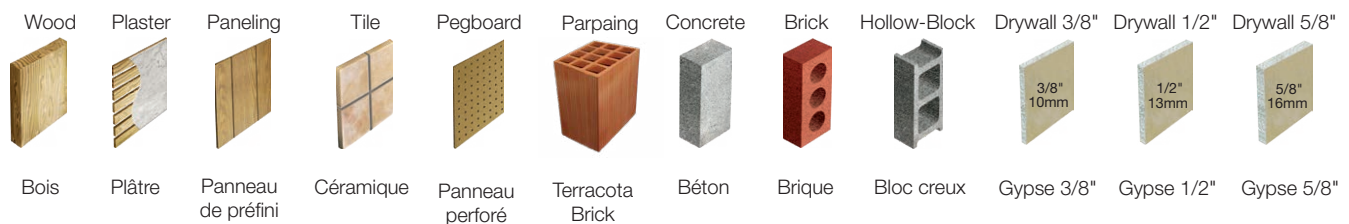
Product identification
Identification du produit




TYPE(S) OF PACKAGING / TYPE(S) D'EMBALLAGE(S)



MATERIALS / MATÉRIAUX



A close-up photograph of a stack of hollow concrete blocks, showing their textured surface and the hollow interior. A large, semi-transparent white circle is overlaid on the right side of the image, framing the text. The text is centered within this circle.

HOLLOW WALL
MUR CREUX

COBRA

ANCHORS ► FIXATIONS

Wall Driller PLUS®

NEW BI-MATERIAL TECHNOLOGY

NOUVELLE TECHNOLOGIE BI-MATÉRIAU

2X STRONGER THAN OUR 1ST GENERATION

2X PLUS FORT QUE NOTRE 1^{ÈRE} GÉNÉRATION

SAFE FOR CEILING APPLICATION

SÉCURITAIRE POUR APPLICATION AU PLAFOND

AVAILABLE IN 4 SIZES:

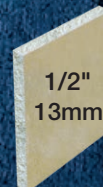
3,5 mm, 4 mm, 5 mm & 6 mm

DISPONIBLE EN 4 GRANDEURS :

#6, #8, #10 ET #12



**NEW
NOUVEAU**



MONTREAL: 8051, Metropolitain Blvd. E., Montreal, Quebec, H1J 1J8, CANADA 1(800) 824-7717
MONTREAL: 10975, Blvd Louis H. Lafontaine, Montreal, Quebec, H1J 2E8, CANADA 1(800) 824-7717
TEMPLE: 504 Mount Laurel Ave., Temple, Pennsylvania, 19560, U.S.A.

cobraanchors.com



WallDriller PLUS®



The WallDriller PLUS®, 2x stronger than our 1st generation, is designed with three expandable legs that grip tightly behind the drywall for maximum holding power. Its fine-centered point helps guide the anchor into the wall with flawless precision. A sharp profile thread cuts deeply into the hole without damaging the drywall, ensuring superior holding power and stability. The sharp cutting edge reduces the force required to cut the material, making it a self-drilling anchor without pre-drilling. Available sizes: #6 (3,5 mm), #8 (4 mm), #10 (5 mm), and #12 (6 mm).

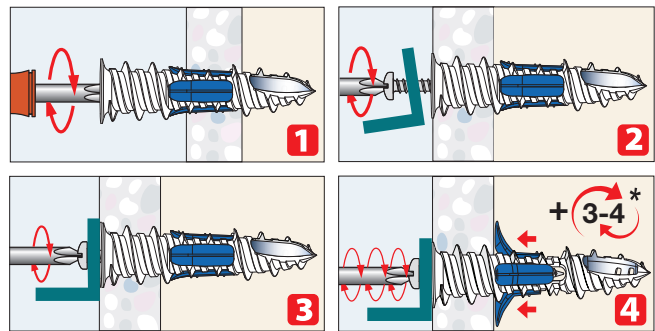
Le WallDriller PLUS®, 2 fois plus résistant que notre 1ère génération, est conçu avec trois pattes qui s'ouvrent et s'agrippent fermement derrière le mur de gypse pour une capacité de retenue maximale. Sa fine pointe centrée permet de guider l'ancrage dans le mur avec une précision sans faille. Une bordure acérée coupe profondément dans le trou sans endommager le gypse, assurant une puissance de maintien et une stabilité supérieures. Le filetage tranchant réduit la force requise pour couper le matériau, ce qui en fait un ancrage autoforeur. Disponibles en #6 (3,5 mm), #8 (4 mm), #10 (5 mm) and #12 (6 mm).



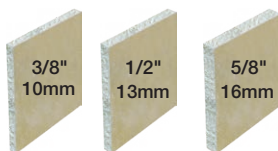
TYPE(S) OF PACKAGING / TYPE(S) D'EMBALLAGE(S)

S, R, K, M, T, PROKIT

INSTRUCTIONS



MATERIALS / MATÉRIAUX



APPLICATIONS



KEY FEATURES & BENEFITS / CARACTÉRISTIQUES & AVANTAGES

- New bi-material technology / Nouvelle technologie bi-matériau
- 2x stronger than our 1st generation / 2x plus fort que notre 1ère génération
- Anti-vibration / Antivibration
- Safe for ceiling application / Sécuritaire pour application au plafond
- Available in 4 sizes: #6, #8, #10 & #12 / Disponible en 4 grandeurs : #6, #8, #10 et #12
- International patents pending / Brevets internationaux en instance



HOLLOW WALL
MUR CREUX

MULTI PURPOSE
MULTI USAGE

PICTURE HOOKS
CROCHETS A TABLEAUX

PLANT HANGERS
CROCHETS A PLANTES

MASONRY
MAÇONNERIE

CONCRETE SCREWS
VIS A BETON

IMPERIAL / IMPÉRIAL		METRIC / MÉTRIQUE		PIECES PER PACK	SCREWS	MINIMUM ORDER (PACKS)
SKU	DESCRIPTION	SKU	DESCRIPTION	PIÈCES PAR EMBALLAGE	VIS	COMMANDE MINIMUM (EMBALLAGE)
071PS	#6	071PSE	3.5 mm	4	•	50
072PS	#8	072PSE	4 mm	4	•	50
073PS	#10	073PSE	5 mm	2	•	50
074PS	#12	074PSE	6 mm	2	•	50
071PR	#6	071PRE	3.5 mm	12	•	50
072PR	#8	072PRE	4 mm	8	•	50
073PR	#10	073PRE	5 mm	6	•	50
074PR	#12	074PRE	6 mm	4	•	50
071PK	#6	071PKE	3.5 mm	50	•	30
072PK	#8	072PKE	4 mm	40	•	30
073PK	#10	073PKE	5 mm	20	•	30
074PK	#12	074PKE	6 mm	16	•	30
072PKD	#8 + #10	072PKDE	4 mm	20+10	•	30
071PT	#6	071PTE	3.5 mm	100	•	4
072PT	#8	072PTE	4 mm	80	•	4
073PT	#10	073PTE	5 mm	50	•	4
074PT	#12	074PTE	6 mm	40	•	4
KX002	#6 + #8 + #10 + #12	KXE003	3.5-4-5-6 mm	20+15+10+8	•	5
071PM	#6	071PME	3.5 mm	25	•	50
072PM	#8	072PME	4 mm	20	•	50
073PM	#10	073PME	5 mm	10	•	50
074PM	#12	074PME	6 mm	8	•	50

IMPERIAL / IMPÉRIAL		METRIC / MÉTRIQUE		PIECES PER PACK	SCREWS	MINIMUM ORDER (PACKS)
SKU	DESCRIPTION	SKU	DESCRIPTION	PIÈCES PAR EMBALLAGE	VIS	COMMANDE MINIMUM (EMBALLAGE)
071PKI	#6	—	—	50	—	5
072PKI	#8	—	—	40	—	5
073PKI	#10	—	—	30	—	5
074PKI	#12	—	—	20	—	5
BOXED / EN BOÎTES						
071PC	#6	—	—	100	•	400
072PC	#8	—	—	100	•	400
073PC	#10	—	—	100	•	300
074PC	#12	—	—	100	•	200



NYLON



ZINC



The WallDriller® is designed to offer the maximum holding power in drywall material. Its fine centered point helps guide the anchor into the wall with flawless precision. A sharp profile thread cuts deeply into the hole without damaging the drywall, ensuring maximum holding power and stability. The sharp cutting edge reduces the force required to cut the material, making it a self-drilling anchor without pre-drilling. Available in #6 and #8L, in both nylon and zinc.

Le WallDriller® est conçu pour offrir la puissance maximale de retenue dans les panneaux de gypse: une fine pointe centrée qui guide l'ancrage dans le mur avec une parfaite précision. Une bordure acérée coupe profondément dans le trou sans endommager le gypse pour assurer une capacité maximale de retenue et de stabilité. Le filetage tranchant réduit la force requise pour couper le matériau ce qui en fait un ancrage autoforeur. Disponibles en #6 et #8L en zinc et en nylon.

TYPE(S) OF PACKAGING / TYPE(S) D'EMBALLAGE(S)

S, R, K, M, T, TX

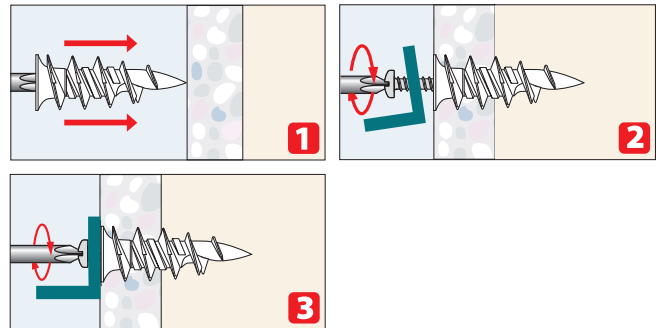


NYLON

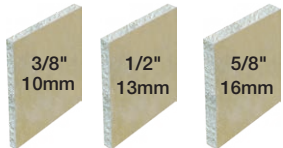


ZINC

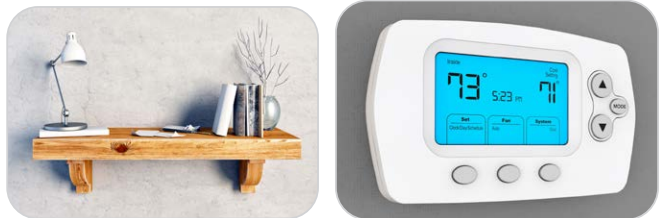
INSTRUCTIONS



MATERIALS / MATÉRIAUX



APPLICATIONS



KEY FEATURES & BENEFITS / CARACTÉRISTIQUES & AVANTAGES

- Quick and easy to install / Rapide et facile à installer
- Self-drilling anchors, no pre-drilling required / Ancrages autoforeurs, pas de préperçage nécessaire
- All you need is a screwdriver / Vous n'avez besoin que d'un tournevis
- Easy to remove and reinstall / Facile à retirer et à réinstaller
- Available in nylon or zinc / Offerts en nylon ou zinc
- Two sizes available / Deux grandeurs offertes
- Not recommended for ceiling application. / Non recommandé pour l'application au plafond.

HOLLOW WALL
MUR CREUX

MULTI PURPOSE
MULTI USAGE

PICTURE HOOKS
CROCHETS À TABLEAUX

PLANT HANGERS
CROCHETS À PLANTES

MASONRY
MAÇONNERIE

CONCRETE SCREWS
VIS À BÉTON



NYLON



IMPERIAL / IMPÉRIAL		METRIC / MÉTRIQUE		PIECES PER PACK	SCREWS	MINIMUM ORDER (PACKS)
SKU	DESCRIPTION	SKU	DESCRIPTION	PIÈCES PAR EMBALLAGE	VIS	COMMANDE MINIMUM (EMBALLAGE)
016S	#6	016SE	3.5 mm	4	•	100
016R	#6	016RE	3.5 mm	12	•	50
027L	#6 + #8	—	—	10 + 10	•	50
013M	#6	—	—	50	•	50
030K	#6 + #8	—	—	35 + 25	•	30
027K	#6	027KE	3.5 mm	75	•	30
013T	#6	013TE	3.5 mm	200	•	4
022S	#8	—	—	4	•	100
024S	#8	—	—	4	•	100
029S	#8	029SE	4 mm	4	•	100
029R	#8	029RE	4 mm	10	•	50
028L	#8	—	—	18	•	50
021M	#8	—	—	25	•	50
028K	#8	028KE	4 mm	40	•	30
021K	#8	021KE	4 mm	50	•	30
BOXED / EN BOÎTES						
012C	#6	—	—	100	—	1000
020C	#8	—	—	100	—	1000
013C	#6	—	—	100	•	1000
021C	#8	—	—	100	•	1000
BULK / VRAC						
012B	#6	—	—	6000	•	6000
020B	#8	—	—	3000	•	3000
013TX	#6	—	—	400	•	400
021TX	#8	—	—	225	•	225

ZINC



IMPERIAL / IMPÉRIAL		METRIC / MÉTRIQUE		PIECES PER PACK	SCREWS	MINIMUM ORDER (PACKS)
SKU	DESCRIPTION	SKU	DESCRIPTION	PIÈCES PAR EMBALLAGE	VIS	COMMANDE MINIMUM (EMBALLAGE)
034S	#6	034SE	3.5 mm	4	•	100
034R	#6	034RE	3.5 mm	12	•	50
033M	#6	—	—	50	•	50
048K	#6 + #8	048KE	3.5 mm-4 mm	25 + 25	•	30
033T	#6	033TE	3.5 mm	200	•	4
041KI	#8	—	—	50	•	5
042S	#8	042SE	4 mm	4	•	100
042R	#8	042RE	4 mm	10	•	50
041M	#8	—	—	25	•	50
041K	#8	041KE	4 mm	50	•	30
BOXED / EN BOÎTES						
032C	#6	—	—	100	—	1000
040C	#8	—	—	100	—	1000
033C	#6	—	—	100	•	1000
041C	#8	—	—	100	•	1000
BULK / VRAC						
032A	#6	—	—	6000	•	6000
040A	#8	—	—	3000	•	3000
033TX	#6	—	—	400	•	400
041TX	#8	—	—	225	•	225



The innovating WallGripper® Expands and grips behind the drywall, and it is twice as strong as a regular screw-in anchor. Its patented design offers the ultimate holding power without any pre-drilling. Its unique body design consists of four expandable wings that collapse and grip tightly behind the drywall. A fine centered point helps guide the anchor into the wall with flawless precision. A sharp cutting edge reduces the force required to cut the material. Also, a sharp profile thread cuts deeply into the drywall to ensure ultimate holding power and stability without damaging the wall material. One size only: For #8 screw.

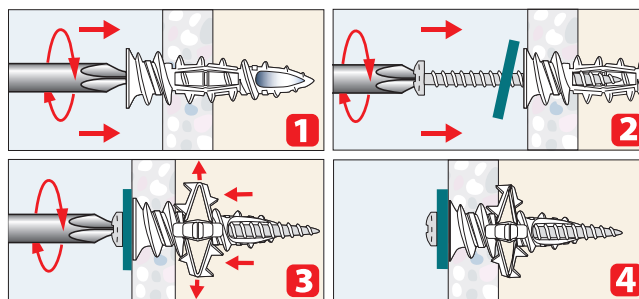
L'innovateur WallGripper® s'ouvre, s'agrippe derrière le gypse et est deux fois plus résistant qu'un ancrage autoforeur courant. Son design breveté vous assure d'une capacité de retenue ultime sans préperçage. Son corps de conception unique possède quatre ailettes d'expansion qui se rabattent et s'agrippent fermement derrière le gypse. Une fine pointe centrée guide l'ancrage dans le mur avec une parfaite précision. Une bordure acérée réduit la force requise pour couper le matériau. Un filet au profil acéré coupe profondément dans le gypse pour assurer une capacité ultime de retenue et de stabilité. Une seule grandeur : pour vis #8.



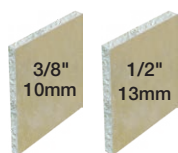
TYPE(S) OF PACKAGING / TYPE(S) D'EMBALLAGE(S)

S, R, L, K, M, T

INSTRUCTIONS



MATERIALS / MATÉRIAUX



APPLICATIONS



KEY FEATURES & BENEFITS / CARACTÉRISTIQUES & AVANTAGES

- Expands and grips tightly behind drywall / Il s'ouvre et s'agrippe fermement derrière le gypse
- Self-drilling anchors, no pre-drilling required / Ancrages autoforeurs, pas de préperçage nécessaire
- All you need is a screwdriver / Vous n'avez besoin que d'un tournevis

IMPERIAL / IMPÉRIAL		METRIC / MÉTRIQUE		PIECES PER PACK	SCREWS	MINIMUM ORDER (PACKS)
SKU	DESCRIPTION	SKU	DESCRIPTION	PIÈCES PAR EMBALLAGE	VIS	COMMANDE MINIMUM (EMBALLAGE)
750S	#8	750SE	4 mm	2	•	100
752S	#8	752SE	4 mm	2	•	100
753S	#8	—	—	2	•	100
750R	#8	750RE	4 mm	8	•	50
—	—	750KE	4 mm	36	•	30
750K	#8	—	—	36	•	30
750T	#8	750TE	4 mm	50	•	4
BOXED / EN BOÎTES						
750C	#8	—	—	100	•	1000



The DrillerToggle® provides the holding power of a Toggle Bolt with the ease of installation of a WallDriller®. The toggle action supplies extra holding power in drywall, while its self-drilling tip eliminates all the extra hassles and messes of installing a regular spring toggle anchor. The DrillerToggle's fine centered point helps guide the anchor into the wall with a flawless precision. Its sharp cutting edge reduces the force required to cut the material, and its powerful toggling mechanism holds tightly behind the drywall. Available sizes range from 1/8" x 2" to 1/4" x 4".

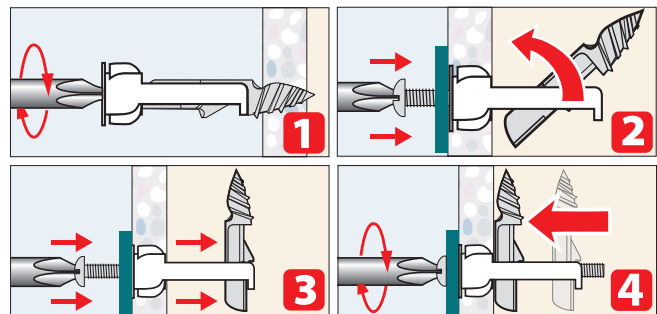
Le DrillerToggle® vous donne la force de retenue d'un boulon avec ailettes à ressort, avec la facilité d'installation d'un WallDriller®. Le mécanisme de bascule fournit une capacité de retenue accrue dans le gypse tandis que sa pointe autoforeuse élimine tous les tracas et dégâts de l'installation d'un ancrage avec ailettes à ressort ordinaire. Sa fine pointe centrée guide l'ancrage dans le mur avec une parfaite précision. Une bordure acérée réduit la force requise pour couper le matériau et son puissant mécanisme de bascule le retient fermement derrière le gypse. Offerts en grandeurs allant de 1/8" x 2" à 1/4" x 4".



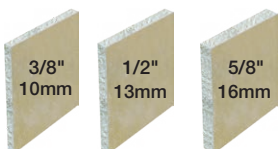
TYPE(S) OF PACKAGING / TYPE(S) D'EMBALLAGE(S)

S, R, K, T

INSTRUCTIONS



MATERIALS / MATÉRIAUX



APPLICATIONS



KEY FEATURES & BENEFITS / CARACTÉRISTIQUES & AVANTAGES

- Fast & Easy to install / Rapide et facile à installer
- Self-drilling anchors, no pre-drilling required / Ancrages autoforeurs, pas de préperçage nécessaire
- All you need is a screwdriver / Vous n'avez besoin que d'un tournevis
- Strong holding power / Forte capacité de retenue



HOLLOW WALL
MUR CREUX

MULTI PURPOSE
MULTI USAGE

PICTURE HOOKS
CROCHETS À TABLEAUX

PLANT HANGERS
CROCHETS À PLANTES

MASONRY
MAÇONNERIE

CONCRETE SCREWS
VIS À BÉTON

IMPERIAL / IMPÉRIAL		METRIC / MÉTRIQUE		PIECES PER PACK	SCREWS	MINIMUM ORDER (PACKS)
SKU	DESCRIPTION	SKU	DESCRIPTION	PIÈCES PAR EMBALLAGE	VIS	COMMANDE MINIMUM (EMBALLAGE)
360S	1/8" x 2"	360SE	4 mm x 50 mm	2	•	100
360R	1/8" x 2"	360RE	4 mm x 50 mm	6	•	50
360K	1/8" x 2"	360KE	4 mm x 50 mm	25	•	30
360T	1/8" x 2"	360TE	4 mm x 50 mm	35	•	4
361S	1/8" x 3"	361SE	4 mm x 75 mm	2	•	50
361R	1/8" x 3"	361RE	4 mm x 75 mm	6	•	50
363S	3/16" x 2"	363SE	5 mm x 50 mm	2	•	50
363R	3/16" x 2"	363RE	5 mm x 50 mm	6	•	50
363K	3/16" x 2"	—	—	20	•	30
363T	3/16" x 2"	—	—	30	•	4
364S	3/16" x 3"	364SE	5 mm x 75 mm	2	•	50
364R	3/16" x 3"	364RE	5 mm x 75 mm	6	•	50
364T	3/16" x 3"	364TE	5 mm x 75 mm	30	•	4
367S	1/4" x 3"	367SE	6 mm x 75 mm	2	•	50
367R	1/4" x 3"	367RE	6 mm x 75 mm	4	•	50
369K	1/8" x 2" + 3/16" x 3"	369KE	4 mm x 50 mm + 5 mm x 75 mm	15 + 10	•	30
BOXED / EN BOÎTES						
360C	1/8" x 2"	—	—	50	•	500
361C	1/8" x 3"	—	—	50	•	500
363C	3/16" x 2"	—	—	50	•	500
364C	3/16" x 3"	—	—	50	•	500
367C	1/4" x 3"	—	—	25	•	250
368C	1/4" x 4"	—	—	25	•	250



Hollow Wall Anchors

Fixations pour mur creux



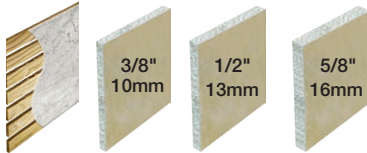
The Hollow Wall Anchor is made entirely of steel and is vibration resistant. The screw head adapts to Philips / Slot bits. Available sizes range from 1/8" XS to 1/4" XL.

La fixation pour mur creux est entièrement fabriquée en acier et résiste aux vibrations. La tête de la vis s'adapte à trois types de pointes de tournevis : Philips / plate. Offert en grandeur allant de 1/8" XS à 1/4" XL.

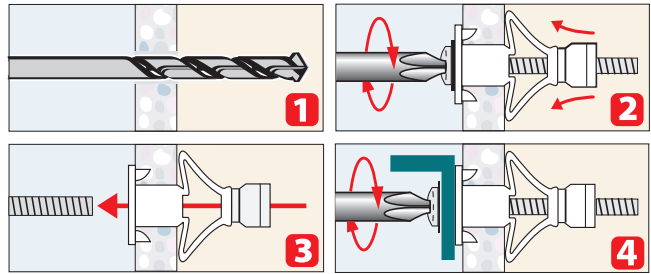
TYPE(S) OF PACKAGING / TYPE(S) D'EMBALLAGE(S)

Y, V

MATERIALS / MATÉRIAUX



INSTRUCTIONS



APPLICATIONS



KEY FEATURES & BENEFITS / CARACTÉRISTIQUES & AVANTAGES

- For plaster wall, drywall 3/8", 1/2" and 5/8" and hollow block / Pour murs de plâtre, gypse 3/8", 1/2" et 5/8" et bloc creux
- The screw head adapts to Philips / Slot bits / La tête s'adapte aux pointes de tournevis : Philips / Plate

IMPERIAL / IMPÉRIAL		PIECES PER PACK	SCREWS	MINIMUM ORDER (PACKS)
SKU	DESCRIPTION	PIÈCES PAR EMBALLAGE	VIS	COMMANDE MINIMUM (EMBALLAGE)
131Y	1/8" XS	5	•	100
131V	1/8" XS	20	•	50
132Y	1/8" S	6	•	100
132V	1/8" S	20	•	50
133Y	1/8" L	5	•	100
133V	1/8" L	20	•	50
137Y	3/16" S	3	•	100
137V	3/16" S	12	•	50
138Y	3/16" L	3	•	100
141Y	1/4" S	3	•	100
142Y	1/4" L	3	•	100

BOXED / EN BOÎTES

131C	1/8" XS	100	•	2000
132C	1/8" S	100	•	1000
133C	1/8" L	100	•	1000
134C	1/8" SL	100	•	1000
135C	1/8" XL	100	•	1000
137C	3/16" S	50	•	500
138C	3/16" L	50	•	500
139C	3/16" XL	50	•	500
141C	1/4" S	50	•	500
142C	1/4" L	50	•	500



Hollow Wall Drive Anchors

Fixations à impact pour mur creux



The Hollow Wall Drive Anchor is made entirely of steel and is vibration resistant. It does not require pre-drilling; Simply tap the anchor into the drywall using a hammer. The screw head adapts to Philips / Slot bits. Available sizes range from 1/8" XSD to 1/8" SLD.

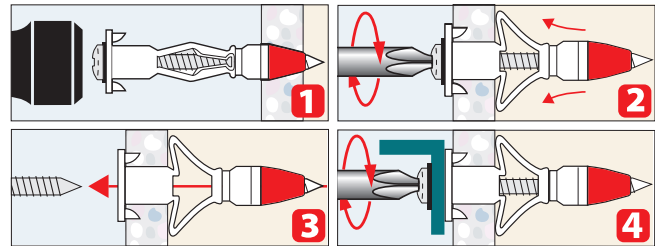
La fixation à impact pour mur creux est entièrement fabriquée en acier et résiste aux vibrations. Elle ne requiert pas de préperçage, suffit de l'enfoncer avec un marteau. La tête de la vis s'adapte à trois types types de pointes de tournevis : Philips / plate. Offertes en grandeurs allant de 1/8" XSD à 1/8" SLD.



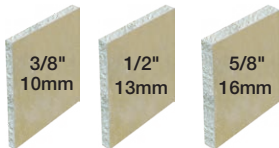
TYPE(S) OF PACKAGING / TYPE(S) D'EMBALLAGE(S)

Y, V

INSTRUCTIONS



MATERIALS / MATÉRIAUX



APPLICATIONS



KEY FEATURES & BENEFITS / CARACTÉRISTIQUES & AVANTAGES

- For plaster wall, drywall 3/8", 1/2" and 5/8" / Pour murs de plâtre, gypse de 3/8", 1/2" et 5/8" d'épaisseur
- No pre-drilling, just tap the anchor through with a hammer / Sans préperçage, il suffit de l'enfoncer avec un marteau
- The screw head adapts to Philips / Slot bits / La tête s'adapte aux pointes de tournevis : Philips / Plate

IMPERIAL / IMPÉRIAL		PIECES PER PACK	SCREWS	MINIMUM ORDER (PACKS)
SKU	DESCRIPTION	PIÈCES PAR EMBALLAGE	VIS	COMMANDE MINIMUM (EMBALLAGE)
161Y	1/8" SD	4	•	100
161V	1/8" SD	18	•	50
162Y	1/8" LD	4	•	100
162V	1/8" LD	18	•	50
163Y	1/8" SLD	3	•	100
163V	1/8" SLD	15	•	50
BOXED / EN BOÎTES				
161C	1/8" SD	100	•	1000
163C	1/8" SLD	100	•	1000

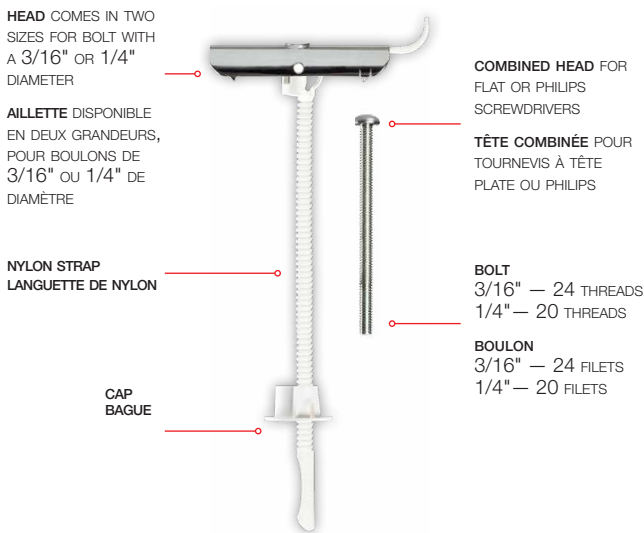


ESSES
PURPOSES
USAGES
MULTI
MULTI



The FlipToggle® has a strong toggling mechanism which supplies extra holding power in drywall or hollow concrete blocks. Its main feature is its ability to be installed in thicker hollow wall material, up to three inches thick. Its simple and effective tilting mechanism ensures a trouble-free installation every time, and is twice as strong as the regular toggle bolt of the same bolt diameter. The FlipToggle® requires a 1/2" (13 mm) hole, and can be used with any bolt length. Available in diameters of 1/4" (6 mm) and 3/16" (5 mm) imperial and M5 and M6 in metric.

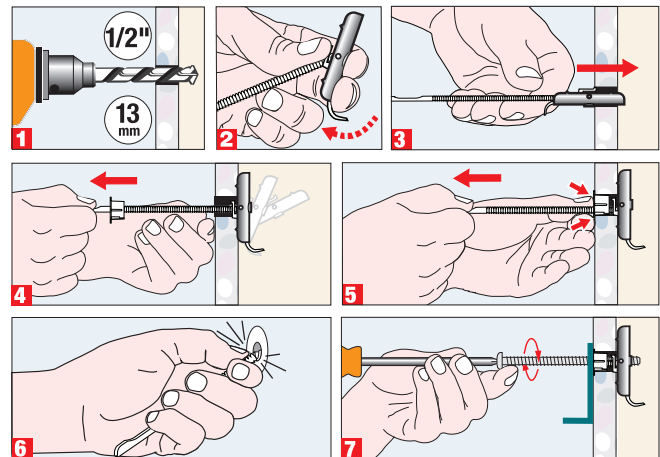
Le puissant mécanisme de bascule du FlipToggle® fournit une force de retenue supplémentaire dans le gypse ou les blocs creux. Sa principale caractéristique est sa capacité d'être installé dans des murs creux, jusqu'à trois pouces d'épaisseur. La simplicité et l'efficacité du mécanisme de bascule assure une installation sans problème à chaque fois et il est deux fois plus fort que le boulon à ailettes régulier, pour un même diamètre de boulon. Le FlipToggle® nécessite un trou de 1/2" (13 mm) et peut être utilisé avec n'importe quelle longueur de boulon. Offert en diamètre de 1/4" (6 mm) et 3/16" (5 mm) en impérial ainsi que M5 et M6 en métrique.



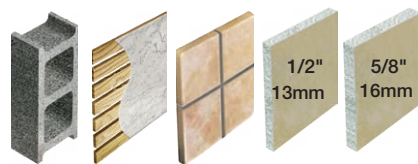
TYPE(S) OF PACKAGING / TYPE(S) D'EMBALLAGE(S)

S, R, M, BX

INSTRUCTIONS



MATERIALS / MATÉRIAUX



APPLICATIONS



KEY FEATURES & BENEFITS / CARACTÉRISTIQUES & AVANTAGES

- Requires a 1/2" inch (13 mm) hole / Exige un trou d'un demi-pouce
- Superior holding power / Capacité de retenue supérieure
- New one strap design for easier insertion and flipping operation / Nouveau concept à tige unique qui facilite l'installation
- Can be used with any bolt length / Peut être utilisé avec des boulons de toutes les longueurs
- Ideal for all type of hollow wall, up to 3" (75 mm) thick / Idéal pour tous les types de murs creux, jusqu'à 3" (75 mm) d'épaisseur
- Fast and easy installation / Installation rapide et facile



IMPERIAL / IMPÉRIAL		METRIC / MÉTRIQUE		PIECES PER PACK	SCREWS	MINIMUM ORDER (PACKS)
SKU	DESCRIPTION	SKU	DESCRIPTION	PIÈCES PAR EMBALLAGE	VIS	COMMANDE MINIMUM (EMBALLAGE)
420S	3/16" x 2-1/2"	420SE	M5 + BOLTS	2	•	50
420R	3/16" x 2-1/2"	420RE	M5 + BOLTS	10	•	50
420M	3/16" x 2-1/2"	420ME	M5 + BOLTS	25	•	5
420BX	3/16" x 2-1/2"	420BX	M5 + BOLTS	50	•	8
425S	1/4" x 2-1/2"	425SE	M6 + BOLTS	2	•	50
425R	1/4" x 2-1/2"	425RE	M6 + BOLTS	10	•	50
425M	1/4" x 2-1/2"	425ME	M6 + BOLTS	25	•	5
425BX	1/4" x 2-1/2"	425BX	M6 + BOLTS	50	•	8
BOXED / EN BOÎTES						
420C	3/16" x 2-1/2"	420C	M5 + BOLTS	25	•	150
425C	1/4" x 2-1/2"	425C	M6 + BOLTS	25	•	150
420B	3/16" x 2-1/2"	420BE	M5 + BOLTS	100	•	100
425B	1/4" x 2-1/2"	425BE	M6 + BOLTS	100	•	100
421B	3/16" x 2-1/2"	421BE	M5	100		100
426B	1/4" x 2-1/2"	426BE	M6	100		100

NEW FORMAT
NOUVEAU

50 **PIÈCES**

- PERFECT FOR CONTRACTORS
PARFAIT POUR ENTREPRENEURS
- CAN BE USED WITH ANY BOLT LENGTH
PEUT ÊTRE UTILISÉ AVEC TOUTE LONGUEUR DE BOULON
- EASY TO INSTALL, FAST, STRONG AND VERSATILE
FACILE À INSTALLER, RAPIDE, SOLIDE ET POLYVALENT

VISIT OUR WEBSITE OR CONTACT OUR COSTUMER SERVICE.
VISITEZ NOTRE SITE WEB OU CONTACTEZ-NOUS NOTRE SERVICE CLIENTÈLE.

COBRA
ANCHORS ► FIXATIONS
cobraanchors.com

FORMAT EX

cobraanchors.com
800-824-7717

HOLLOW WALL
MUR CREUX

MULTI PURPOSE
MULTI USAGE

PICTURE HOOKS
CROCHETS A TABLEAUX

PLANT HANGERS
CROCHETS A PLANTES

MASONRY
MAÇONNERIE

CONCRETE SCREWS
VIS A BETON



The TripleGrip® is one of the most technologically advanced anchors on the market. It is designed with two expandable wings that grip tightly behind the drywall for a maximum holding power. Its advanced cam action technology expands; thereby creating an additional pressure against the side walls of the drywall or masonry. This also provides more stability and strength. Two lateral wings hold the anchor in place, preventing any rotation while the screw is inserted.

Available IMPERIAL sizes: #6 (beige), #8 (grey), #10 (blue) and #12 (green)

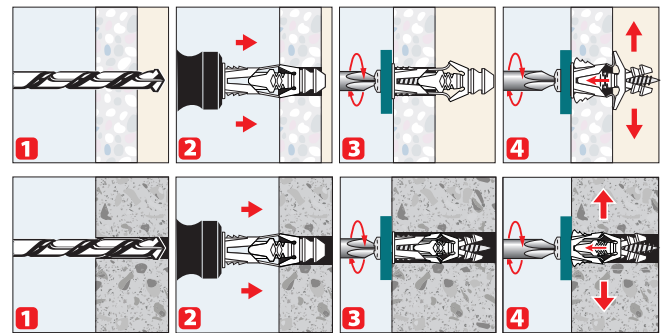
Available METRIC sizes: 3.5 mm (beige), 4 mm (white), 5 mm (blue) and 6 mm (grey)

Le TripleGrip® est l'un des ancrages les plus techniquement avancés sur le marché. Son concept comprend deux ailettes qui s'ouvrent et s'agrippent fermement derrière le mur de gypse pour une capacité de retenue maximale. Son action de came, d'une technologie avancée, génère en se déplaçant une pression additionnelle sur les parois dans le gypse ou la maçonnerie pour assurer une prise encore plus solide augmentant sa stabilité et sa force. Deux ailettes latérales maintiennent l'ancrage en place pour éviter toute rotation pendant que la vis est insérée.

Grandeurs IMPÉRIALES offertes: #6 (beige), #8 (gris), #10 (bleu) et #12 (vert)
Grandeurs MÉTRIQUES offertes: 3.5 mm (beige), 4 mm (blanc), 5 mm (bleu) et 6 mm (gris)

TYPE(S) OF PACKAGING / TYPE(S) D'EMBALLAGE(S)
S, R, K, M, T

INSTRUCTIONS



APPLICATIONS



MATERIALS / MATÉRIAUX



KEY FEATURES & BENEFITS / CARACTÉRISTIQUES & AVANTAGES

- Easy to install / Facile à installer
- Superior holding power / Force supérieure de rétention
- 2 expandable wings that grips tight behind drywall / 2 ailettes de blocage qui assurent une prise ferme dans le placoplâtre
- 2 lateral wings holds the anchor in place / 2 ailettes latérales maintiennent l'ancrage en position
- Available sizes: #6 (3.5 mm), #8 (4 mm), #10 (5 mm) and #12 (6 mm) / Dimensions offertes: #6 (3.5 mm), #8 (4 mm), #10 (5 mm) and #12 (6 mm)



IMPERIAL / IMPÉRIAL		METRIC / MÉTRIQUE		PIECES PER PACK	SCREWS / DRILL BIT	MINIMUM ORDER (PACKS)
SKU	DESCRIPTION	SKU	DESCRIPTION	PIÈCES PAR EMBALLAGE	VIS / FORET	COMMANDE MINIMUM (EMBALLAGE)
170K	#6	170KE	3.5 mm	10	••	30
170M	#6	—	—	75	—	50
170R	#6	170RE	3.5 mm	20	••	50
170S	#6	170SE	3.5 mm	6	•	100
170T	#6	170TE	3.5 mm	200	••	4
—	—	170VE	3.5 mm	20	•	50
170Y	#6	—	—	10	—	100
171K	#8	171KE	4 mm	100	••	30
171M	#8	—	—	75	—	50
171R	#8	171RE	4 mm	15	••	50
171S	#8	171SE	4 mm	5	•	100
171T	#8	171TE	4 mm	200	••	4
—	—	171VE	4 mm	15	•	50
171Y	#8	—	—	10	—	100
172K	#10	172KE	5 mm	70	••	30
172M	#10	—	—	50	—	50
172R	#10	172RE	5 mm	10	••	50
172S	#10	172SE	5 mm	4	•	100
172T	#10	172TE	5 mm	125	••	4
—	—	172VE	5 mm	10	•	50
172Y	#10	—	—	6	—	100
173K	#12	173KE	6 mm	40	••	30
173M	#12	—	—	25	—	50
173R	#12	173RE	6 mm	8	••	50
173S	#12	173SE	6 mm	2	•	100
173T	#12	173TE	6 mm	70	••	4
—	—	173VE	6 mm	8	•	50
173Y	#12	—	—	3	—	100
175K	#8- #10	175KE	4 mm - 5 mm	35+20	••	30
176K	#6+#8+#10+#12	176KE	3.5 mm - 4 mm - 5 mm - 6 mm	15+15+15+15	••	30
176L	#6 + #8 + #10	176LE	3.5 mm - 4 mm - 5 mm	6+8+6	•	50
177S	#8	177SE	4 mm	5	•	100
178S	#8	178SE	4 mm	5	•	100

BOXED / EN BOÎTES

170C	#6	—	—	100	•	2000
171C	#8	—	—	100	•	2000
172C	#10	—	—	100	•	1000
173C	#12	—	—	100	•	1000
180C	#6	—	—	100	—	1000
181C	#8	—	—	100	—	1000
182C	#10	—	—	100	—	1000
183C	#12	—	—	100	—	1000

IMPERIAL / IMPÉRIALES



#6



#8



#10



#12

METRIC / MÉTRIQUES



3.5 mm



4 mm



5 mm



6 mm

HOLLOW WALL
MUR CREUX

MULTI PURPOSE
MULTI USAGE

PICTURE HOOKS
CROCHETS À TABLEAUX

PLANT HANGERS
CROCHETS À PLANTES

MASONRY
MAÇONNERIE

CONCRETE SCREWS
VIS À BETON



Spring Toggle Bolts Ailettes à ressort



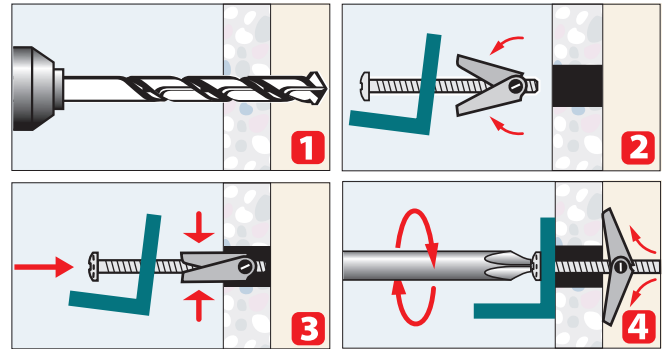
The Spring Toggle Bolt is a toggle anchor made of steel and is ideal for fixing heavy items to the wall or ceiling. It is offered in a variety of lengths to accommodate thicker material. The two metal wings are spring loaded and open behind the wall when inserted. Available in 20 sizes ranging from 1/8" x 2" to 3/8" x 6".

L'ancrage avec ailettes à ressort est un ancrage à bascule fait d'acier, idéal pour fixer les objets lourds au mur ou au plafond. Il est offert dans une variété de longueurs pour utilisation dans des matériaux plus épais. Les deux ailettes métalliques sont munies d'un ressort et s'ouvrent derrière le mur lors de l'insertion. 20 tailles sont offertes, de 1/8" x 2" à 3/8" x 6".



TYPE(S) OF PACKAGING / TYPE(S) D'EMBALLAGE(S) Y, V, M, N, Z

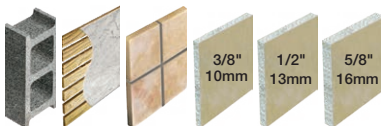
INSTRUCTIONS



APPLICATIONS



MATERIALS / MATÉRIAUX



KEY FEATURES & BENEFITS / CARACTÉRISTIQUES & AVANTAGES

- Designed for thick wall application / Conçus pour des applications sur des murs creux épais
- Can be used in all type of hollow material / Peut être utilisées dans tout type de murs creux
- Strong holding power / Forte capacité de retenue

Spring Toggle Bolts

Ailettes à ressort

IMPERIAL / IMPÉRIAL		PIECES PER PACK	SCREWS	MINIMUM ORDER (PACKS)
SKU	DESCRIPTION	PIÈCES PAR EMBALLAGE	VIS	COMMANDE MINIMUM (EMBALLAGE)
081Y	1/8" x 2"	4	•	100
081V	1/8" x 2"	16	•	50
081M	1/8" x 2"	30	•	50
082Y	1/8" x 3"	4	•	100
082V	1/8" x 3"	16	•	50
082M	1/8" x 3"	30	•	50
085Y	3/16" x 2"	3	•	100
085V	3/16" x 2"	12	•	50
085M	3/16" x 2"	25	•	30
086Y	3/16" x 3"	4	•	100
086V	3/16" x 3"	12	•	50
086M	3/16" x 3"	25	•	30
091Y	3/16" x 4"	3	•	100
091V	3/16" x 4"	12	•	50
091M	3/16" x 4"	25	•	30
095Y	1/4" x 3"	2	•	100
095V	1/4" x 3"	6	•	50
095M	1/4" x 3"	12	•	30
096Y	1/4" x 4"	2	•	100
096V	1/4" x 4"	6	•	50
096M	1/4" x 4"	12	•	30
098Z	1/4" x 6"	2	•	20
105N	3/8" x 4"	2	•	20
107N	3/8" x 6"	2	•	10

IMPERIAL / IMPÉRIAL		PIECES PER PACK	SCREWS	MINIMUM ORDER (PACKS)
SKU	DESCRIPTION	PIÈCES PAR EMBALLAGE	VIS	COMMANDE MINIMUM (EMBALLAGE)
BOXED / EN BOÎTES				
MUSHROOM HEAD / TÊTE DE CHAMPIGNON				
081C	1/8" x 2"	50	•	1000
082C	1/8" x 3"	50	•	1000
083C	1/8" x 4"	50	•	500
ROUND HEAD / TÊTE RONDE				
085C	3/16" x 2"	50	•	500
086C	3/16" x 3"	50	•	500
091C	3/16" x 4"	50	•	500
092C	3/16" x 5"	50	•	500
093C	3/16" x 6"	50	•	500
095C	1/4" x 3"	50	•	500
096C	1/4" x 4"	50	•	500
097C	1/4" x 5"	50	•	500
098C	1/4" x 6"	50	•	500
099C	5/16" x 3"	25	•	250
101C	5/16" x 4"	25	•	250
102C	5/16" x 5"	25	•	250
103C	5/16" x 6"	25	•	250
104C	3/8" x 3"	25	•	250
105C	3/8" x 4"	25	•	250
106C	3/8" x 5"	25	•	250
107C	3/8" x 6"	25	•	250

HOLLOW WALL
MUR CREUX

MULTI PURPOSE
MULTI USAGE

PICTURE HOOKS
CROCHETS À TABLEAUX

PLANT HANGERS
CROCHETS À PLANTES

MASONRY
MAÇONNERIE

CONCRETE SCREWS
VIS À BETON

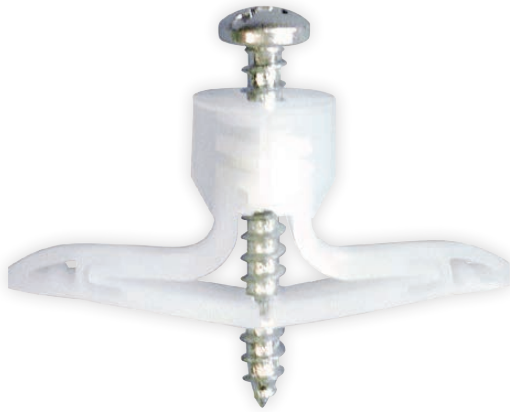


Nylon Toggles Ailettes en nylon



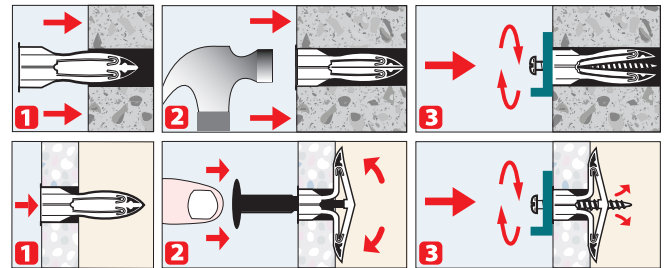
The Nylon Toggle is made of reinforced nylon and has wings that expand behind the drywall. Available diameters are 1/4", and is offered in three lengths: Short, Medium and Long.

L'ailette en nylon est faite de nylon renforcé et possède des ailettes qui s'ouvrent derrière le gypse. Offert en diamètre de 1/4" en trois longueurs, courtes (S), moyennes (M) et longues (L).

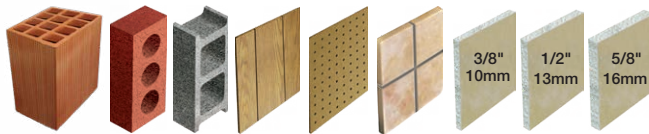


TYPE(S) OF PACKAGING / TYPE(S) D'EMBALLAGE(S)
S, R, D, K

INSTRUCTIONS



MATERIALS / MATÉRIAUX



APPLICATIONS



KEY FEATURES & BENEFITS / CARACTÉRISTIQUES & AVANTAGES

- Can be used in all kind of material (except wood) / Peut être utilisé dans tous types de matériaux (sauf le bois)
- Corrosion resistant / Résistant à la corrosion.
- Made of reinforced nylon / Fait de nylon renforcé

IMPERIAL / IMPÉRIAL		METRIC / MÉTRIQUE		PIECES PER PACK	SCREWS / DRILL BIT	MINIMUM ORDER (PACKS)
SKU	DESCRIPTION	SKU	DESCRIPTION	PIÈCES PAR EMBALLAGE	VIS / FORET	COMMANDE MINIMUM (EMBALLAGE)
052D	1/4"S	052DE	6 mm S	10	••	50
052S	1/4"S	052SE	6 mm S	4	•	100
052T	1/4"S	052TE	6 mm S	100	•	4
054D	1/4"M	054DE	6 mm M	10	••	50
054S	1/4"M	054SE	6 mm M	4	•	100
054T	1/4"M	054TE	6 mm M	100	•	4
059D	1/4"L	059DE	6 mm L	10	••	50
059K	1/4"M-1/4"L	059KE	6 mm M-L	30+30	••	30
059S	1/4"L	059SE	6 mm L	4	•	100

BOXED / EN BOÎTES

052C	1/4"S	—	—	100	—	1000
054C	1/4"M	—	—	100	—	1000
059C	1/4"L	—	—	100	—	1000



PICTURE HOOKS

CROCHETS À TABLEAUX



WallBiter®



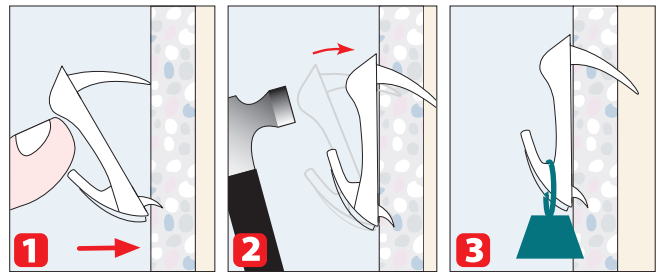
The WallBiter® is one of the best concepts in picture hooks on the market. Two specially designed teeth grip firmly into the drywall for a solid and safe hold, making it stronger than conventional picture hooks. Also, it is easy to install and can be removed and reinstalled as needed. Available in 3 sizes and 4 decorative colours.

Le WallBiter® est l'un des meilleurs concepts de crochets à tableaux sur le marché. Deux dents spécialement conçues s'agrippent fermement dans le gypse pour une adhésion solide et plus sécuritaire, ce qui fait qu'il est plus fort que les crochets à tableaux conventionnels. De plus, il est facile à installer et peut être enlevé et réutilisé au besoin. Il est offert en 3 grandeurs et 4 couleurs décoratives.

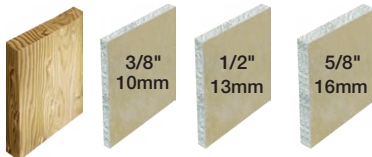


TYPE(S) OF PACKAGING / TYPE(S) D'EMBALLAGE(S) S, R

INSTRUCTIONS



MATERIALS / MATÉRIAUX



APPLICATIONS



KEY FEATURES & BENEFITS / CARACTÉRISTIQUES & AVANTAGES

- For drywall and wood / Pour le gypse et le bois
- Easy to install / Facile à installer
- Stronger than conventional picture hooks / Plus fort que les crochets à tableaux classiques
- Specially designed teeth grip into drywall / Concept de dents spéciales qui mordent dans le gypse
- Removable and can be reused / S'enlève et peut être réutilisé

IMPERIAL / IMPÉRIAL		METRIC / MÉTRIQUE		PIECES PER PACK	MINIMUM ORDER (PACKS)
SKU	DESCRIPTION	SKU	DESCRIPTION	PIÈCES PAR EMBALLAGE	COMMANDE MINIMUM (EMBALLAGE)
3010	S White / Blanc	3010F	S White / Blanc	4	100
3012	S White / Blanc	—	S White / Blanc	15	50
3020	S Brass / Laiton	3020F	S Brass / Laiton	4	100
3028	S Kit / Ensemble	3028F	S Kit / Ensemble	16	50
3030	M White / Blanc	3030F	M White / Blanc	4	100
3032	M White / Blanc	—	M White / Blanc	15	50
3040	M Brass / Laiton	3040F	M Brass / Laiton	4	100
3041	M Bronze	—	M Bronze	4	100
3048	M Kit / Ensemble	—	M Kit / Ensemble	16	50
3050	L White / Blanc	3050F	L White / Blanc	3	100
3051	M Nickel	3051F	M Nickel	4	100
3052	L White / Blanc	—	L White / Blanc	12	50
3060	L Brass / Laiton	3060F	L Brass / Laiton	3	100
3068	L Kit / Ensemble	3068F	L Kit / Ensemble	7	50
3078	S-M-L White / Blanc (3/3/1)	3078F	S-M-L White / Blanc (3/3/1)	3-3-1	60



HOLLOW WALL
MUR CREUX

MULTI PURPOSE
MULTI USAGE

The WallDriller™ Picture Hook is quick and easy to install, with no pre-drilling. Being a self-drilling anchor, the only tool required is a screwdriver. It can easily be removed and installed as needed. With a decorative and stylish design, the WallDriller™ Picture Hook is perfect for all frames and mirrors that need to be installed in drywall. Available in #6 and #8L, in a White or Brass finish.

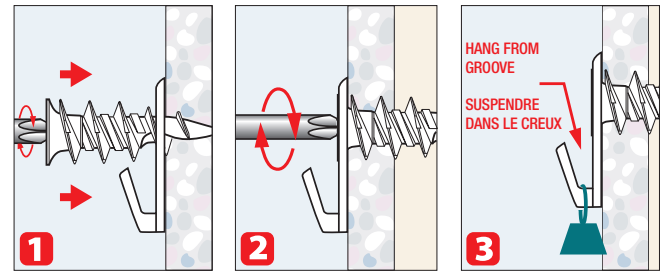
Le WallDriller™ Picture Hook est rapide et facile à installer, sans préperçage. Puisque c'est un ancrage autoforeur, le seul outil re-quis est un tournevis. Il peut être retiré et installé au besoin. Avec sa conception décorative et stylisée, le WallDriller™ Picture Hook est parfait pour tous les tableaux et miroirs qui doivent être installés dans du gypse. Ils sont offerts en 2 grandeurs et 2 couleurs.



TYPE(S) OF PACKAGING / TYPE(S) D'EMBALLAGE(S)

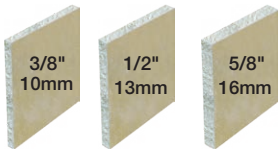
S, R

INSTRUCTIONS



PICTURE HOOKS
CROCHETS À TABLEAUX

MATERIALS / MATÉRIAUX



APPLICATIONS



PLANT HANGERS
CROCHETS À PLANTES

**KEY FEATURES & BENEFITS /
CARACTÉRISTIQUES & AVANTAGES**

- Quick & Easy to install / Rapide et facile à installer
- No pre-drilling / Pas de préperçage
- Easy to remove and reinstall / Facile à enlever et à réinstaller
- Decorative and stylish / Décoratif et stylisé.
- All you need is a screwdriver / Tout ce dont vous avez besoin est un tournevis.

MASONRY
MAÇONNERIE

IMPERIAL / IMPÉRIAL		METRIC / MÉTRIQUE		PIECES PER PACK	MINIMUM ORDER (PACKS)
SKU	DESCRIPTION	SKU	DESCRIPTION	PIÈCES PAR EMBALLAGE	COMMANDE MINIMUM (EMBALLAGE)
2620	#6 Brass / Laiton	2620F	3.5 mm Brass / Laiton	4	100
2622	#6 Brass / Laiton	2622F	3.5 mm Brass / Laiton	10	50
2630	#6 White / Blanc	2630F	3.5 mm White / Blanc	4	100
2632	#6 White / Blanc	2632F	3.5 mm White / Blanc	10	50
2650	#8 Brass / Laiton	2650F	4 mm Brass / Laiton	2	100
2652	#8 Brass / Laiton	2652F	4 mm Brass / Laiton	6	50
2660	#8 White / Blanc	2660F	4 mm White / Blanc	2	100
2662	#8 White / Blanc	2662F	4 mm White / Blanc	6	50

CONCRETE SCREWS
VIS À BETON

HOLLOW WALL
MUR CREUX



KeyHoleDriller™



The KeyHoleDriller™ is the perfect hook for frames that have a sawtooth, or a round, keyhole shape on the back. Being a self-drilling anchor, no pre-drilling is necessary. The only tool required is a screwdriver. It can easily be removed and installed as needed. To be used in 1/2" drywall only. Available in a Brass finish.

Le KeyHoleDriller™ est le crochet parfait pour l'installation de tableaux qui possèdent un trou rond, en forme trou de serrure ou avec une attache en dents de scie à l'arrière. Étant un crochet autoforeur aucun préperçage n'est nécessaire, seul un tournevis est requis. Il peut être retiré et installé au besoin. Pour les murs de gypse d'un demi-pouce seulement. Offerts en fini laiton.

MULTI PURPOSE
MULTI USAGE

PICTURE HOOKS
CROCHETS À TABLEAUX

PLANT HANGERS
CROCHETS À PLANTES

MASONRY
MAÇONNERIE

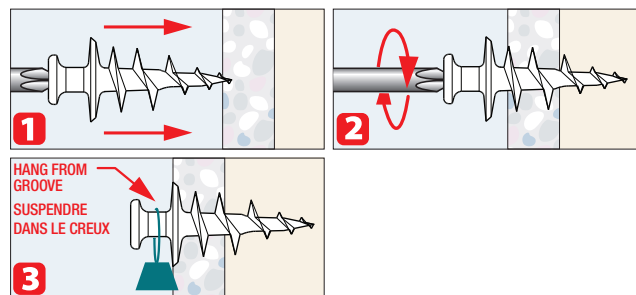
CONCRETE SCREWS
VIS À BÉTON



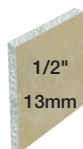
TYPE(S) OF PACKAGING / TYPE(S) D'EMBALLAGE(S)

R

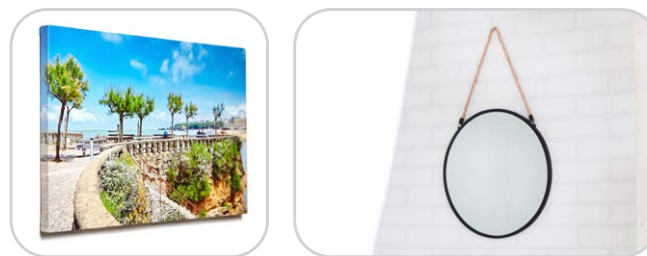
INSTRUCTIONS



MATERIALS / MATÉRIAUX



APPLICATIONS



KEY FEATURES & BENEFITS / CARACTÉRISTIQUES & AVANTAGES

- For drywall 1/2" only / Pour gypse 1/2" seulement
- Fast and easy to install / Rapide et facile à installer
- Stronger than conventional picture hooks / Plus fort que les crochets à tableaux classiques
- No pre-drilling required / Pas de préperçage requis
- Made with high quality material in Canada / Fabriqué au Canada avec des matériaux de haute qualité

IMPERIAL / IMPÉRIAL		METRIC / MÉTRIQUE		PIECES PER PACK	MINIMUM ORDER (PACKS)
SKU	DESCRIPTION	SKU	DESCRIPTION	PIÈCES PAR EMBALLAGE	COMMANDE MINIMUM (EMBALLAGE)
3810	Brass / Laiton	3810F	Brass / Laiton	6	50



MegaHanger™



HOLLOW WALL
MUR CREUX

The MegaHanger™ is ideal for installing heavy and valuable framed art work and mirrors. It has two anchoring points for a strong grip in the drywall. No tools are required. It installs easily with only one hand. It can also be easily removed and reinstalled. Available in a Brass or Brushed Nickel finish.

Le MegaHanger™ est idéal pour installer pour tous vos miroirs et tableaux de valeur. Il possède deux points d'ancrage pour une prise solide dans le gypse. Pas besoin d'outils, il s'installe d'une seule main. Il peut être facilement enlevé et réinstallé. Offerts en finis laiton ou nickel brossé.

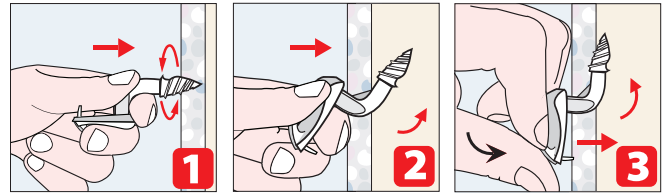
TYPE(S) OF PACKAGING / TYPE(S) D'EMBALLAGE(S)

R

MULTI PURPOSE
MULTI USAGE



INSTRUCTIONS

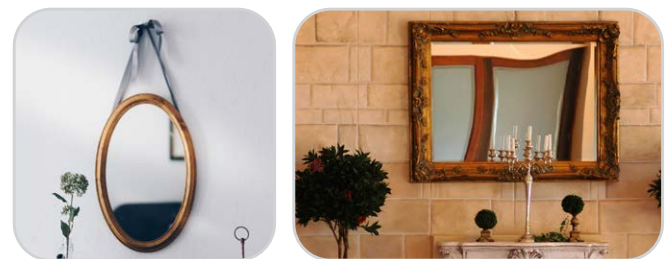


PICTURE HOOKS
CROCHETS A TABLEAUX

MATERIALS / MATÉRIAUX



APPLICATIONS



PLANT HANGERS
CROCHETS A PLANTES

KEY FEATURES & BENEFITS / CARACTÉRISTIQUES & AVANTAGES

- So fast and easy: Installs in seconds with no tools / Rapide et facile, s'installe en quelques secondes sans outils
- Stronger than conventional hook (up to 90 lb) / Plus fort que le crochet conventionnel (jusqu'à 90 lb)
- Can be easily removed and re-installed / Peut être enlevé et réinstallé facilement
- Two anchor points for a stronger grip in drywall / Deux points d'ancrage pour mieux s'agripper dans le gypse
- Great for all your valuable framed art work and mirrors / Parfait pour vos miroirs et tableaux de valeur

MASONRY
MAÇONNERIE

IMPERIAL / IMPÉRIAL		METRIC / MÉTRIQUE		PIECES PER PACK	MINIMUM ORDER (PACKS)
SKU	DESCRIPTION	SKU	DESCRIPTION	PIÈCES PAR EMBALLAGE	COMMANDE MINIMUM (EMBALLAGE)
3100	Zinc	3100F	Zinc	1	50
3101	Brass / Laiton	3101F	Brass / Laiton	1	50

CONCRETE SCREWS
VIS A BETON

PLANT HANGERS CROCHETS À PLANTES





VERSAHOOK®



The VersaHook® is a versatile, all-purpose hanger for use in almost any type of base material. It can be installed in the wall for curtain tie-backs, or in the ceiling to suspend a plant or lightweight decorative items. It uses the TripleGrip® anchor for a secure installation. Available in Small or Large, and in White, Brass, Antique or Brushed Nickel finishes.

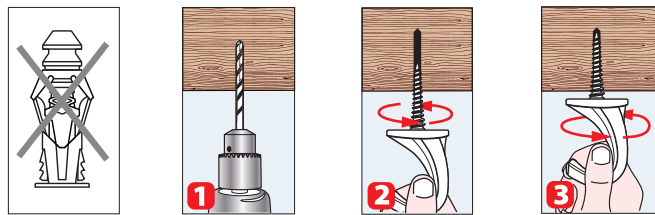
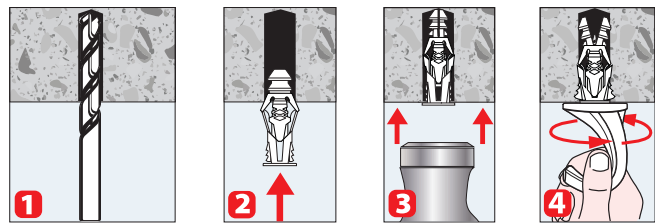
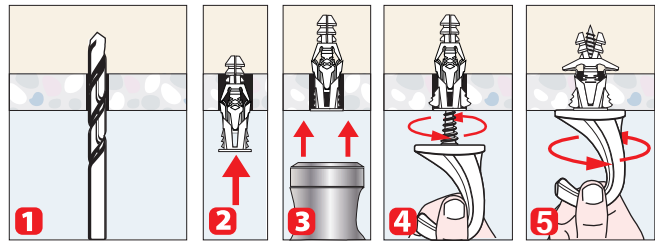
Le VersaHook® est un crochet polyvalent tout usage pour une utilisation dans presque tous les types de matériaux de base. Il peut être installé au mur pour des embrasses à rideaux ou dans au plafond pour suspendre une plante ou des objets décoratifs légers. Il utilise l'ancrage TripleGrip® pour une installation sécuritaire. Ils sont offerts en petit ou grand, en finis blanc, laiton, antique ou nickel brossé.



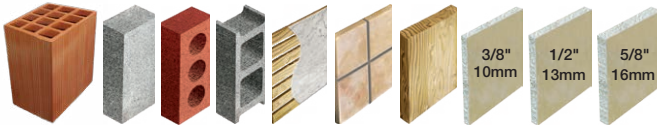
TYPE(S) OF PACKAGING / TYPE(S) D'EMBALLAGE(S)

R

INSTRUCTIONS



MATERIALS / MATÉRIAUX



APPLICATIONS



KEY FEATURES & BENEFITS / CARACTÉRISTIQUES & AVANTAGES

- The most versatile hook on the market / Crochet le plus polyvalent sur le marché
- Multi-use in ceiling or wall / Multiusage: au plafond ou sur le mur
- Uses a Cobra TripleGrip® anchor / Utilise la cheville TripleGrip® de Cobra
- Two sizes available: small or large / Deux tailles offertes: petit ou grand

IMPERIAL / IMPÉRIAL		METRIC / MÉTRIQUE		PIECES PER PACK	MINIMUM ORDER (PACKS)
SKU	DESCRIPTION	SKU	DESCRIPTION	PIÈCES PAR EMBALLAGE	COMMANDE MINIMUM (EMBALLAGE)
3512	L White / Blanc	3512F	L White / Blanc	1	50
3514	S White / Blanc	3514F	S White / Blanc	2	50
3522	L Brass / Laiton	3522F	L Brass / Laiton	1	50
3524	S Brass / Laiton	3524F	S Brass / Laiton	2	50
3554	S Nickel	3554F	S Nickel	2	50
3564	S Bronze	3564F	S Bronze	2	50



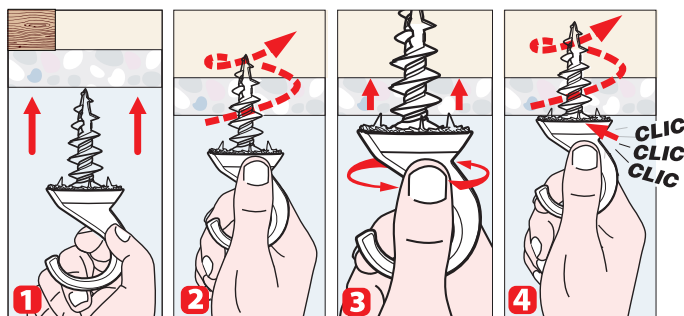
The DrillerHook™ is the fastest and easiest plant hook to install in drywall. Being a self-drilling anchor, no pre-drilling is required. It installs with one hand, and can be easily removed and installed as needed. Simply set the point into the drywall, and turn the anchor clockwise. The anti-rotation washer prevents the hook from unscrewing and will lock securely into the ceiling.

Le DrillerHook™ est le crochet à plantes le plus rapide et facile à installer dans le gypse. Étant un ancrage autoforeur, aucun préperçage n'est requis. Il s'installe d'une seule main et peut être enlevé et réinstallé au besoin. Il suffit d'appuyer la pointe dans le gypse puis de visser dans le sens horaire. La rondelle anti-rotation empêche le crochet de se dévisser et le verrouille solidement dans le plafond.

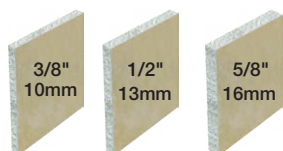


TYPE(S) OF PACKAGING / TYPE(S) D'EMBALLAGE(S)
R

INSTRUCTIONS



MATERIALS / MATÉRIAUX



APPLICATIONS



KEY FEATURES & BENEFITS / CARACTÉRISTIQUES & AVANTAGES

- Holds most plants pots up to 8 lb / Supporte la plupart de pots à plantes jusqu'à 8 lb
- For easy hanging in Drywall only / Installation facile, dans le gypse seulement
- One-hand installation: No tools required / S'installe d'une main: aucun outil n'est nécessaire
- No pre-drillings: Simply screw into the ceiling / Pas de préperçage: Il suffit de le visser dans le plafond
- Anti-rotation washer prevents the hook from unscrewing / Une rondelle anti-rotation empêche le crochet de se évisser

IMPERIAL / IMPÉRIAL		METRIC / MÉTRIQUE		PIECES PER PACK	MINIMUM ORDER (PACKS)
SKU	DESCRIPTION	SKU	DESCRIPTION	PIÈCES PAR EMBALLAGE	COMMANDE MINIMUM (EMBALLAGE)
3114	White / Blanc	3114F	White / Blanc	1	60
3124	Brass / Laiton	3124F	Brass / Laiton	1	60
3134	Antique	3134F	Antique	1	60



MASONRY
MAÇONNERIE

HOLLOW WALL
MUR CREUX



Parawedge™



MULTI PURPOSE
MULTI USAGE

The Parawedge™ anchor stud is cold formed and consists of a threaded section with standard coarse bolt threads at one end, and a taper shaped mandrel neck at the opposite end for a smoother expansion. It has a 360° parabolic clip for more contact, a torque controlled expansion, and can be installed into a bottomless hole. Three head styles are available: Hex Nut, Wire Hanger and Tie Down Hook. More than 39 sizes are available, in two types of material: Carbon steel and 304 Stainless steel.

Le corps du Parawedge™ est formé à froid et comporte une section filetée de type boulon standard à l'une des extrémités ainsi qu'un mandrin cintré à l'opposé pour une expansion plus en douceur. Il possède une bague d'expansion parabolique à 360 degrés pour un meilleur appui, l'expansion est contrôlable par le couple de serrage et peut être installé dans un trou sans fond. Trois types de tête offerts: écrou hexagonal, œillet coinqueur et crochet d'attache structurale. Plus de 39 grandeurs offertes et deux types de matériau: Acier au carbone et acier inoxydable 304.

Available sizes: from 1/4" x 1-3/4" to 1-1/4" x 12"

Grandeurs offertes: de 1/4" x 1-3/4" à 1-1/4" x 12"

Specialty heads, available sizes: Wire Hanger of 1/4" x 2" and Tie Down Hook 3/8" x 4-1/4"

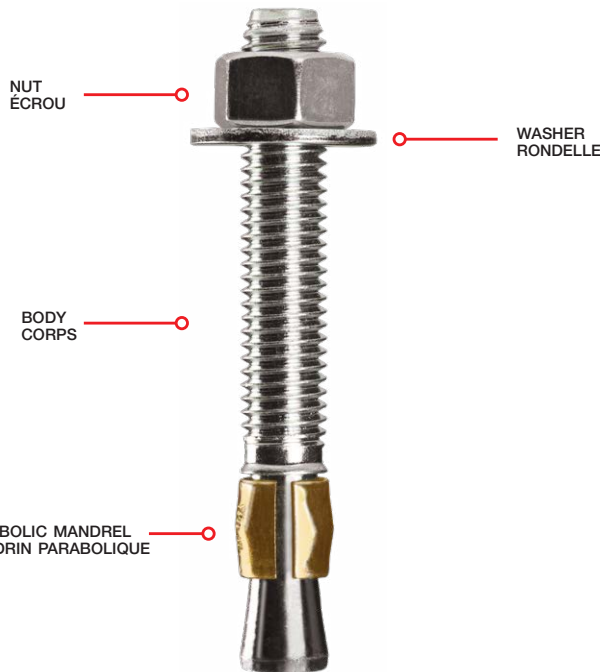
Têtes spécialisées, grandeurs offertes: œillet coinqueur de 1/4" x 2" et crochet d'attache structurale 3/8" x 4-1/4"

PICTURE HOOKS
CROCHETS À TABLEAUX

PLANT HANGERS
CROCHETS À PLANTES

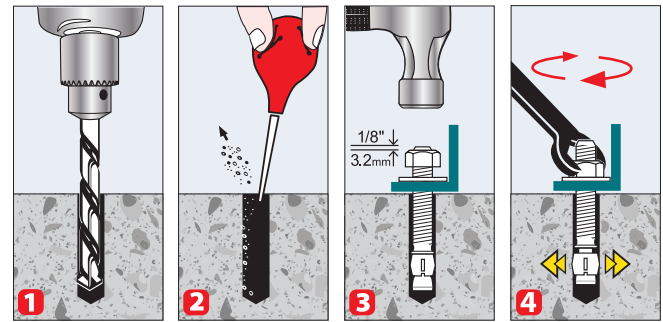
MASONRY
MAÇONNERIE

CONCRETE SCREWS
VIS À BÉTON

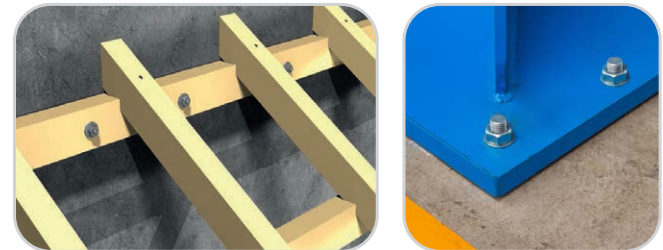


TYPE(S) OF PACKAGING / TYPE(S) D'EMBALLAGE(S) R, M, N, T, C

INSTRUCTIONS



APPLICATIONS



AVAILABLE IN GALVANIZED FINISH
DISPONIBLE EN FINI GALVANISÉ



MATERIALS / MATÉRIAUX



Parawedge™

GRADE 2

KEY FEATURES & BENEFITS / CARACTÉRISTIQUES & AVANTAGES

- Made in the USA by Cobra / Fabriqué aux É-U. par Cobra
- All diameters are anchors of Category 1 / Tous les diamètres sont de catégorie 1
- Roll Formed Thread / Filetage formé par rouleau
- Full Thread Design / Tige entièrement filetée
- Chamfered Head / Tête chanfreinée
- Parabolic Mandrel / Mandrin parabolique
- Body / Corps: 1/4" = 1018
- Body / Corps: 3/8" to / à 3/4" = 1008
- Expansion wedge / Bague d'expansion: 1008

IMPERIAL / IMPÉRIAL		DRILL SIZE	PIECES PER PACK	SCREWS / DRILL BIT	MINIMUM ORDER (PACKS)
SKU	DESCRIPTION	GRANDEUR FORET	PIÈCES PAR EMBALLAGE	VIS / FORET	COMMANDE MINIMUM (EMBALLAGE)
490T	1/4" x 1-3/4"	1/4"	100	—	4
491M	1/4" x 2-1/4"	1/4"	25	—	50
491N	1/4" x 2-1/4"	1/4"	2	—	20
491R	1/4" x 2-1/4"	1/4"	4	•	50
492R	1/4" x 3-1/4"	1/4"	4	•	60
492T	1/4" x 3-1/4"	1/4"	100	—	4
494T	3/8" x 2-1/4"	3/8"	50	—	4
495M	3/8" x 2-3/4"	3/8"	20	—	30
495R	3/8" x 2-3/4"	3/8"	4	•	60
496N	3/8" x 3"	3/8"	2	—	20
498R	3/8" x 3-3/4"	3/8"	4	•	60
498M	3/8" x 3-3/4"	3/8"	20	—	20
498N	3/8" x 3-3/4"	3/8"	2	—	20
498T	3/8" x 3-3/4"	3/8"	50	—	4
499N	3/8" x 5"	3/8"	2	—	20
500T	1/2" x 2-3/4"	1/2"	25	—	4
501M	1/2" x 3-3/4"	1/2"	10	—	20
501N	1/2" x 3-3/4"	1/2"	2	—	20
501R	1/2" x 3-3/4"	1/2"	4	•	40
501T	1/2" x 3-3/4"	1/2"	25	—	4
502N	1/2" x 4-1/4"	1/2"	2	—	20
502M	1/2" x 4-1/4"	1/2"	8	—	30
502N	1/2" x 4-1/4"	1/2"	2	—	20
502T	1/2" x 4-1/4"	1/2"	25	—	4
503N	1/2" x 5-1/2"	1/2"	2	—	10
504N	1/2" x 7"	1/2"	2	—	10
504N	1/2" x 7"	1/2"	2	—	10
506N	5/8" x 4-1/2"	5/8"	2	—	10
507N	5/8" x 5"	5/8"	2	—	10
508N	5/8" x 6"	5/8"	2	—	10
509N	5/8" x 7"	5/8"	2	—	10
513N	3/4" x 5-1/2"	3/4"	2	—	10
514N	3/4" x 6-1/4"	3/4"	2	—	10
MECHANICAL GALVANIZED / GALVANISÉ MÉCANIQUEMENT					
496NG	3/8" x 3"	3/8"	2	—	20
502NG	1/2" x 4-1/4"	1/2"	2	—	20
508NG	5/8" x 6"	5/8"	2	—	10

Parawedge™

GRADE 2

IMPERIAL / IMPÉRIAL		DRILL SIZE	PIECES PER PACK	SCREWS / DRILL BIT	PIECES PER CASE
SKU	DESCRIPTION	GRANDEUR FORET	PIÈCES PAR EMBALLAGE	VIS / FORET	PIÈCES PAR CAISSE
BOXED / EN BOÎTES					
490C	1/4" x 1-3/4"	—	100	—	600
491C	1/4" x 2-1/4"	—	100	—	600
492C	1/4" x 3-1/4"	—	100	—	600
494C	3/8" x 2-1/4"	3/8"	50	—	300
495C	3/8" x 2-3/4"	3/8"	50	—	300
496C	3/8" x 3"	3/8"	50	—	300
498C	3/8" x 3-3/4"	3/8"	50	—	200
499C	3/8" x 5"	3/8"	50	—	200
485C	3/8" x 6-1/2"	3/8"	50	—	150
500C	1/2" x 2-3/4"	1/2"	50	—	150
501C	1/2" x 3-3/4"	1/2"	50	—	150
502C	1/2" x 4-1/4"	1/2"	50	—	150
503C	1/2" x 5-1/2"	1/2"	25	—	100
504C	1/2" x 7"	1/2"	25	—	75
486C	1/2" x 8-1/2"	1/2"	25	—	75
487C	1/2" x 10"	1/2"	25	—	50
505C	5/8" x 3 1/2"	5/8"	20	—	80
506C	5/8" x 4-1/2"	5/8"	20	—	80
507C	5/8" x 5"	5/8"	20	—	60
508C	5/8" x 6"	5/8"	20	—	60
509C	5/8" x 7"	5/8"	20	—	60
510C	5/8" x 8-1/2"	5/8"	10	—	30
488C	5/8" x 10"	—	10	—	20
511C	3/4" x 4-1/4"	3/4"	10	—	40
512C	3/4" x 4-1/4"	3/4"	10	—	40
513C	3/4" x 5-1/2"	3/4"	10	—	40
514C	3/4" x 6-1/4"	3/4"	10	—	30
515C	3/4" x 7"	3/4"	10	—	30
516C	3/4" x 8-1/2"	3/4"	10	—	30
518C	3/4" x 10"	3/4"	10	—	20
519C	3/4" x 12"	3/4"	10	—	20
520C	7/8" x 6"	7/8"	10	—	30
521C	7/8" x 8"	7/8"	10	—	30
522C	7/8" x 10"	7/8"	5	—	20
523C	1" x 6"	1"	5	—	15
524C	1" x 9"	1"	5	—	10
525C	1" x 12"	1"	5	—	10
527C	1-1/4" x 12"	1-1/4"	5	—	10

HOLLOW WALL
MUR CREUX

MULTI PURPOSE
MULTI USAGE

PICTURE HOOKS
CROCHETS À TABLEAUX

PLANT HANGERS
CROCHETS À PLANTES

MASONRY
MAÇONNERIE

CONCRETE SCREWS
VIS À BÉTON

Parawedge™

GRADE 304 - STAINLESS STEEL / ACIER INOXYDABLE

IMPERIAL / IMPÉRIAL		DRILL SIZE	PIECES PER PACK	SCREWS / DRILL BIT	PIECES PER CASE
SKU	DESCRIPTION	GRANDEUR FORET	PIÈCES PAR EMBALLAGE	VIS / FORET	PIÈCES PAR CAISSE
BOXED / EN BOÎTES					
800C	1/4" x 1-3/4"	1/4"	100	—	600
801C	1/4" x 2-1/4"	1/4"	100	—	600
802C	1/4" x 3-1/4"	1/4"	100	—	600
803C	3/8" x 2-1/4"	3/8"	50	—	300
804C	3/8" x 2-3/4"	3/8"	50	—	300
805C	3/8" x 3"	3/8"	50	—	300
806C	3/8" x 3-3/4"	3/8"	50	—	200
807C	3/8" x 5"	3/8"	50	—	200
808C	3/8" x 6-1/2"	3/8"	50	—	150
809C	1/2" x 2-3/4"	1/2"	50	—	150
810C	1/2" x 3-3/4"	1/2"	50	—	150
811C	1/2" x 4-1/4"	1/2"	50	—	150
812C	1/2" x 5-1/2"	1/2"	25	—	100
813C	1/2" x 7"	1/2"	25	—	75
814C	1/2" x 8-1/2"	1/2"	25	—	75
815C	1/2" x 10"	1/2"	25	—	50
816C	5/8" x 3-1/2"	5/8"	20	—	80
817C	5/8" x 4-1/2"	5/8"	20	—	80
818C	5/8" x 5"	5/8"	20	—	60
819C	5/8" x 6"	5/8"	20	—	60
820C	5/8" x 7"	5/8"	20	—	60
821C	5/8" x 8-1/2"	5/8"	10	—	30
822C	5/8" x 10"	5/8"	10	—	20
823C	3/4" x 4-1/4"	3/4"	10	—	40
824C	3/4" x 4-3/4"	3/4"	10	—	40
825C	3/4" x 5-1/2"	3/4"	10	—	40
826C	3/4" x 6-1/4"	3/4"	10	—	30
827C	3/4" x 7"	3/4"	10	—	30
828C	3/4" x 8-1/2"	3/4"	10	—	30
829C	3/4" x 10"	3/4"	10	—	20
830C	3/4" x 12"	3/4"	10	—	20
831C	7/8" x 6"	7/8"	10	—	30
832C	7/8" x 8"	7/8"	10	—	30
834C	1" x 6"	1"	5	—	15
835C	1" x 9"	1"	5	—	10
MECHANICAL GALVANIZED / GALVANISÉ MÉCANIQUEMENT					
496CG	3/8" x 3"	3/8"	2	—	50
502CG	1/2" x 4-1/4"	1/2"	2	—	50
508CG	5/8" x 6"	5/8"	2	—	20

HOLLOW WALL
MUR CREUX

MULTI PURPOSE
MULTI USAGE

PICTURE HOOKS
CROCHETS A TABLEAUX

PLANT HANGERS
CROCHETS A PLANTES

MASONRY
MAÇONNERIE

CONCRETE SCREWS
VIS A BETON

CobraTork™

The most advanced
TECHNOLOGY
in concrete anchoring

TECHNOLOGIE
la plus avancée en
ancrage pour béton

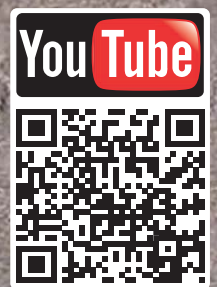
2X
FASTER

than sleeve & wedge
anchors

PLUS RAPIDE

que les ancrages
à expansion et coinces
(traditionnels)

COBRA
ANCHORS ► FIXATIONS



Installation Video
vidéo d'installation

Available in **1/4" to 1/2"**
diameter and in lengths
ranging from **2-1/4" to 4"**

Disponible en diamètres de
1/4" à 1/2" et en longueurs
variants de **2-1/4" à 4"**



HOLLOW WALL
MUR CREUX

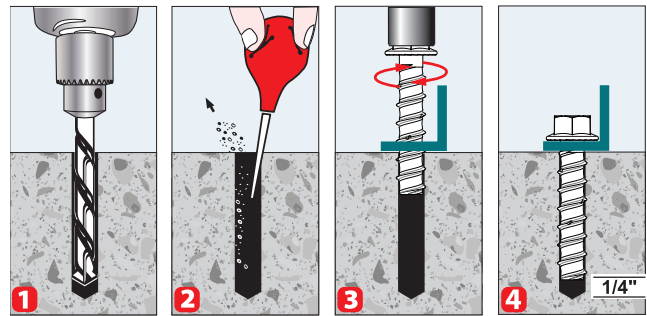
The Cobra Tork™ heavy duty concrete screw anchor features a raised head for better grip, a notched thread making it easier to cut through the concrete, and cavities designed to collect the debris. Also, the anchor can be easily removed if required. One-piece concept: Just drill and drive.

La vis à béton pour charges lourdes Cobra Tork™ est munie d'une tête surélevée pour une meilleure prise, d'un filetage à encoches qui facilite la découpe du béton et de cavités conçues pour un dégagement efficace des débris. De plus, cet ancrage est facile à retirer au besoin. Avec son concept monobloc : c'est percez et vissez!



TYPE(S) OF PACKAGING / TYPE(S) D'EMBALLAGE(S)
N, T, C

INSTRUCTIONS



APPLICATIONS



AVAILABLE IN GALVANIZED FINISH
DISPONIBLE EN FINI GALVANISÉ



MATERIALS / MATÉRIAUX



MULTI PURPOSE
MULTI USAGE

PICTURE HOOKS
CROCHETS À TABLEAUX

PLANT HANGERS
CROCHETS À PLANTES

MASONRY
MAÇONNERIE

**KEY FEATURES & BENEFITS /
CARACTÉRISTIQUES & AVANTAGES**

- One piece design (eliminates multiple pieces or improper assembly) / Une conception monobloc (élimine les pièces multiples ou un mauvais assemblage)
- Raised head for better grip formed with anti rotation washer / Tête surélevée pour une meilleure prise, moulée avec la rondelle de blocage
- Notched thread making it easier to cut through the concrete / Filetage à encoches qui facilite la découpe du béton
- Chamfered tip to facilitate the insertion / Pointe chanfreinée pour faciliter l'insertion

CONCRETE SCREWS
VIS À BÉTON



HOLLOW WALL
MUR CREUX

MULTI PURPOSE
MULTI USAGE

PICTURE HOOKS
CROCHETS À TABLEAUX

PLANT HANGERS
CROCHETS À PLANTES

MASONRY
MAÇONNERIE

CONCRETE SCREWS
VIS À BÉTON

IMPERIAL / IMPÉRIAL		PIECES PER PACK	SCREWS / DRILL BIT	PIECES PER CASE
SKU	DESCRIPTION	PIÈCES PAR EMBALLAGE	VIS / FORET	PIÈCES PAR CAISSE
961TZ	1/4" x 2-1/4"	30	—	180
961NZ	1/4" x 2-1/4"	4	—	80
965TZ	5/16" x 2-1/4"	20	—	120
965NZ	5/16" x 2-1/4"	4	—	80
966TZ	5/16" x 3"	20	—	120
966NZ	5/16" x 3"	4	—	80
972TZ	3/8" x 3"	15	—	90
972NZ	3/8" x 3"	2	—	40
973TZ	3/8" x 4"	10	—	60
973NZ	3/8" x 4"	2	—	40
974NZ	3/8" x 5"	2	—	40
975NZ	3/8" x 6"	2	—	40
981TZ	1/2" x 3"	10	—	60
981NZ	1/2" x 3"	2	—	40
982TZ	1/2" x 4"	10	—	40
982NZ	1/2" x 4"	2	—	40
983TZ	1/2" x 5"	10	—	20
983NZ	1/2" x 5"	2	—	20
984TZ	1/2" x 6"	12	—	12
984NZ	1/2" x 6"	2	—	20
986TZ	5/8" x 4"	10	—	20
986NZ	5/8" x 4"	2	—	20
987NZ	5/8" x 5"	2	—	20
988TZ	5/8" x 6"	12	—	12
988NZ	5/8" x 6"	2	—	20
995TZ	3/4" x 4"	10	—	20
995NZ	3/4" x 4"	2	—	20
996TZ	3/4" x 5"	12	—	12
996NZ	3/4" x 5"	2	—	20
997NZ	3/4" x 6"	2	—	20
MECHANICAL GALVANIZED / GALVANISÉ MÉCANIQUEMENT				
972NG	3/8" x 3"	2	—	20
981NG	1/2" x 3"	2	—	20
983NG	1/2" x 5"	2	—	10
988NG	5/8" x 6"	2	—	10



BOXED / EN BOÎTES					
960CZ	1/4" x 1-3/4"	100	—	600	
961CZ	1/4" x 2-1/4"	80	—	480	
965CZ	5/16" x 2-1/4"	50	—	300	
966CZ	5/16" x 3"	50	—	200	
970CZ	3/8" x 1-3/4"	50	—	300	
971CZ	3/8" x 2-1/2"	50	—	200	
972CZ	3/8" x 3"	50	—	200	
973CZ	3/8" x 4"	60	—	120	
974CZ	3/8" x 5"	30	—	120	
975CZ	3/8" x 6"	40	—	120	
981CZ	1/2" x 3"	50	—	100	
982CZ	1/2" x 4"	40	—	80	
983CZ	1/2" x 5"	20	—	80	
984CZ	1/2" x 6"	20	—	60	
986CZ	5/8" x 4"	15	—	60	
987CZ	5/8" x 5"	15	—	45	
988CZ	5/8" x 6"	12	—	36	
995CZ	3/4" x 4"	10	—	40	
996CZ	3/4" x 5"	10	—	40	
997CZ	3/4" x 6"	12	—	36	
MECHANICAL GALVANIZED / GALVANISÉ MÉCANIQUEMENT					
972CG	3/8" x 3"	50	—	200	
981CG	1/2" x 3"	50	—	100	
983CG	1/2" x 5"	20	—	80	
988CG	5/8" x 6"	15	—	45	

HOLLOW WALL
MUR CREUX

MULTI PURPOSE
MULTI USAGE

PICTURE HOOKS
CROCHETS A TABLEAUX

PLANT HANGERS
CROCHETS A PLANTES

MASONRY
MAÇONNERIE

CONCRETE SCREWS
VIS A BETON



SuperSleeve™



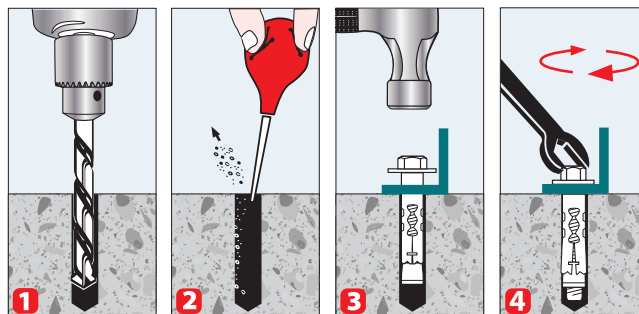
The SuperSleeve™ is a great heavy-duty anchor. It is unique and practical, the bolt can easily be removed and reinstalled and it has a low profile head. The torque controlled expansion begins at the bottom of the anchor and allows for a quick installation. Available sizes range from 3/8" x 2" to 1/2" x 3-3/4".

Le SuperSleeve™ est un excellent ancrage robuste. Il est unique et pratique parce que le boulon peut être facilement enlevé et réinstallé et qu'il possède une tête à profil bas. L'expansion contrôlée par le couple de serrage commence au bas de l'ancrage et permet une installation rapide. Offerts en grandeurs variées de 3/8" x 2" à 1/2" x 3-3/4".

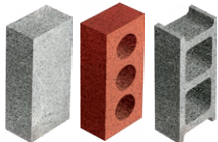


TYPE(S) OF PACKAGING / TYPE(S) D'EMBALLAGE(S) R, T, C

INSTRUCTIONS



MATERIALS / MATÉRIAUX



APPLICATIONS



KEY FEATURES & BENEFITS / CARACTÉRISTIQUES & AVANTAGES

- Grade 5 steel bolt increases shear load by 30% / Boulon en acier de grade 5 augmentant la charge en cisaillement de 30 %
- Practical and unique, the bolt can easily be removed or reinstalled / Pratique et unique, le boulon peut être facilement enlevé et réinstallé
- Torque controlled expansion for quick setting / Expansion contrôlée par couple de serrage pour une mise en place rapide
- Safer low profile head / Tête de boulon à profil bas plus sécuritaire
- The expansion begins at the bottom of the anchor for a quick installation / L'expansion commence au bas de l'ancrage et permet une installation rapide

GRADE 2

IMPERIAL / IMPÉRIAL		DRILL SIZE	PIECES PER PACK	DRILL BIT	MINIMUM ORDER (PACKS)
SKU	DESCRIPTION	GRANDEUR FORET	PIÈCES PAR EMBALLAGE	FORET	COMMANDE MINIMUM (EMBALLAGE)
607R	3/8" x 3"	3/8"	4	•	60
607T	3/8" x 3"	3/8"	20	•	4
609R	3/8" x 4"	3/8"	4	•	60
617R	1/2" x 2-3/4"	1/2"	4	•	60
619R	1/2" x 3-3/4"	1/2"	4	•	60
BOXED / EN BOÎTES					
603C	3/8" x 2"	3/8"	50	—	500
607C	3/8" x 3"	3/8"	50	—	500
609C	3/8" x 4"	3/8"	25	—	250
617C	1/2" x 2-3/4"	1/2"	25	—	250
619C	1/2" x 3-3/4"	1/2"	25	—	250



Parasleeve™



The Parasleeve™ is a one-step installation anchor that is easy and quick to install. It is a pre-assembled, all-purpose medium duty anchor, that is offered in six head styles. More than 34 sizes are available, ranging from 1/4" x 5/8" to 3/4" x 6-1/4". Available in two types of steel: Carbon steel and 304 Stainless steel.
Available diameters: 1/4", 5/16", 3/8", 1/2", 5/8" et 3/4", depending on head style.

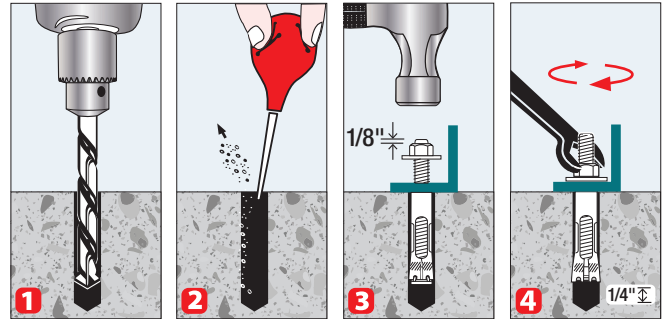
Le Parasleeve™ est un ancrage qui s'installe en une étape donc facile et rapide à installer. C'est un ancrage tout usage pré-assemblé de calibre moyen offert avec six types de têtes. Plus de 34 grandeurs sont offertes allant de 1/4" x 5/8" à 3/4" x 6-1/4". Deux types de matériaux sont offerts: Acier au carbone et acier inoxydable 304. Diamètres offerts: 1/4", 5/16", 3/8", 1/2", 5/8" et 3/4", selon le type de tête.

TYPE(S) OF PACKAGING / TYPE(S) D'EMBALLAGE(S)

R, M, G, N, T, C



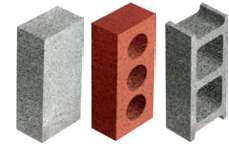
INSTRUCTIONS



APPLICATIONS



MATERIALS / MATÉRIAUX



KEY FEATURES & BENEFITS / CARACTÉRISTIQUES & AVANTAGES

- Pre-assembled, all-purpose medium duty anchor / Ancrage préassemblé tout usage pour tâche moyenne
- One-Step installation anchor / Ancrage à installation en une seule étape
- Anchor size = Hole size / Dimension de l'ancrage = dimension du trou
- Stainless steel makes it corrosion resistant* / L'acier inoxydable le rend résistant à la corrosion*

* For Parasleeve Stainless Steel / Pour Parasleeve en acier inoxydable

GRADE 2

IMPERIAL / IMPÉRIAL		DRILL SIZE	PIECES PER PACK	DRILL BIT	MINIMUM ORDER (PACKS)
SKU	DESCRIPTION	GRANDEUR FORET	PIÈCES PAR EMBALLAGE	FORET	COMMANDE MINIMUM (EMBALLAGE)
441R	1/4" x 1-3/8"	1/4"	4	•	50
444M	5/16" x 1-1/2"	5/16"	20	—	50
444N	5/16" x 1-1/2"	5/16"	2	—	20
444R	5/16" x 1-1/2"	5/16"	4	•	50
445M	5/16" x 2-1/2"	5/16"	20	—	30
445N	5/16" x 2-1/2"	5/16"	2	—	20
445R	5/16" x 2-1/2"	5/16"	4	•	50
445T	5/16" x 2-1/2"	5/16"	70	—	4
447M	3/8" x 1-7/8"	3/8"	15	—	30
447T	3/8" x 1-7/8"	3/8"	50	—	4
448M	3/8" x 3"	3/8"	12	—	30
448N	3/8" x 3"	3/8"	3	—	20
448T	3/8" x 3"	3/8"	40	—	4
449M	3/8" x 4"	3/8"	12	—	30
449N	3/8" x 4"	3/8"	2	—	20
449R	3/8" x 4"	3/8"	4	•	60

Parasleeve™

HOLLOW WALL
MUR CREUX

MULTI PURPOSE
MULTI USAGE

PICTURE HOOKS
CROCHETS À TABLEAUX

PLANT HANGERS
CROCHETS À PLANTES

MASONRY
MAÇONNERIE

CONCRETE SCREWS
VIS À BÉTON

IMPERIAL / IMPÉRIAL		DRILL SIZE	PIECES PER PACK	PACK PER SLEEVE	MINIMUM ORDER (PACKS)
SKU	DESCRIPTION	GRANDEUR FORET	PIÈCES PAR EMBALLAGE	EMBALLAGE PAR CARTON DE VENTE	COMMANDE MINIMUM (EMBALLAGE)
450M	1/2" x 2-1/4"	1/2"	10	—	30
450N	1/2" x 2-1/4"	1/2"	2	—	20
451M	1/2" x 2-1/4"	1/2"	10	—	30
451N	1/2" x 2-1/4"	1/2"	2	—	20
451T	1/2" x 2-1/4"	1/2"	25	—	4
452G	1/2" x 4"	1/2"	4	—	10
452M	1/2" x 4"	1/2"	12	—	20
452N	1/2" x 4"	1/2"	2	—	20
452T	1/2" x 4"	1/2"	15	—	4
453G	1/2" x 6"	1/2"	3	—	10
453N	1/2" x 6"	1/2"	2	—	10
454N	5/8 x 2-1/4"	5/8"	2	—	10
455N	5/8" x 3"	5/8"	2	—	10
456N	5/8" x 4-1/4"	5/8"	2	—	10
457N	5/8" x 6"	5/8"	2	—	10

GRADE 2

IMPERIAL / IMPÉRIAL		DRILL SIZE	PIECES PER PACK	PIECES PER CASE
SKU	DESCRIPTION	GRANDEUR FORET	PIÈCES PAR EMBALLAGE	PIÈCES PAR CAISSE
BOXED / EN BOÎTES				
440C	1/4" x 5/8"	1/4"	100	1000
441C	1/4" x 1-3/8"	1/4"	100	1000
442C	1/4" x 2-1/4"	1/4"	100	1000
444C	5/16" x 1-1/2"	5/16"	100	1000
445C	5/16" x 2-1/2"	5/16"	100	1000
447C	3/8" x 1-7/8"	3/8"	50	500
448C	3/8" x 3"	3/8"	50	500
449C	3/8" x 4"	3/8"	25	250
450C	1/2" x 2-1/4"	1/2"	25	250
451C	1/2" x 2-1/4"	1/2"	25	250
452C	1/2" x 4"	1/2"	25	250
453C	1/2" x 6"	1/2"	15	150
454C	5/8" x 2-1/4"	5/8"	25	250
455C	5/8" x 3"	5/8"	15	150
456C	5/8" x 4-1/4"	5/8"	10	100
457C	5/8" x 6"	5/8"	10	100
458C	3/4" x 2-1/2"	3/4"	10	100
459C	3/4" x 4-1/4"	3/4"	5	50
460C	3/4" x 6-1/4"	3/4"	5	50

GRADE 304 - STAINLESS STEEL / ACIER INOXYDABLE

IMPERIAL / IMPÉRIAL		DRILL SIZE	PIECES PER PACK	PIECES PER CASE
SKU	DESCRIPTION	GRANDEUR FORET	PIÈCES PAR EMBALLAGE	PIÈCES PAR CAISSE
BOXED / EN BOÎTES				
470C	1/4" x 1-3/8"	1/4"	100	1000
471C	1/4" x 2-1/4"	1/4"	100	1000
472C	5/16" x 1-1/2"	5/16"	100	500
474C	3/8" x 1-7/8"	3/8"	50	500
474N	3/8" x 1-7/8"	3/8"	2	20
475C	3/8" x 3"	3/8"	50	500
475N	3/8" x 3"	3/8"	2	20
476C	1/2" x 2-1/4"	1/2"	25	250
477C	1/2" x 3"	1/2"	25	250



Drive Nail Anchors Chevilles avec clou



HOLLOW WALL
MUR CREUX

MULTI PURPOSE
MULTI USAGE

PICTURE HOOKS
CROCHETS A TABLEAUX

PLANT HANGERS
CROCHETS A PLANTES

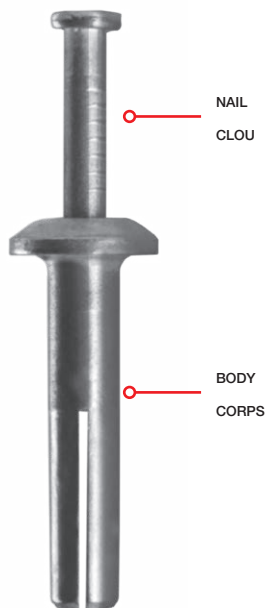
MASONRY
MAÇONNERIE

CONCRETE SCREWS
VIS A BETON

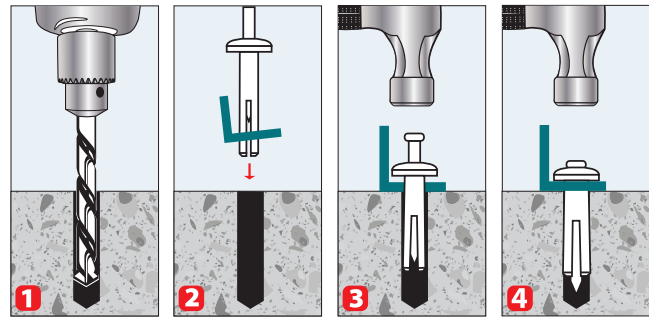
The Drive Nail Anchor is easy to install and ideal for light-duty and tamper-proof applications in any type of masonry. It is a two-piece nail-in anchor comprised of a corrosion resistant die-cast zinc alloy anchor body, with the choice of a steel or stainless steel nail. Available sizes range from 3/16" x 7/8" to 1/4" x 2".

La cheville avec clou est facile à installer et idéale pour les applications légères et non-démontable dans tous types de maçonnerie. C'est une cheville à deux composantes dont un corps en alliage de zinc moulé, résistant à la corrosion et d'un clou soit en acier ou en acier inoxydable, au choix. Offertes dans les grandeurs de 3/16" x 7/8" à 1/4" x 2".

TYPE(S) OF PACKAGING / TYPE(S) D'EMBALLAGE(S) D, V, E, C



INSTRUCTIONS



APPLICATIONS



MATERIALS / MATÉRIAUX



KEY FEATURES & BENEFITS / CARACTÉRISTIQUES & AVANTAGES

- Fast & easy to install / Rapide et facile à installer
- Corrosion resistant body* (+ nail) / Corps résistant à la corrosion* (+ clou)
- Can be installed through fixture / Peut être installé au travers de l'objet à fixer
- Tamper proof, ideal for security grids / Non-démontable, idéal pour les grilles de sécurité

* For Drive Nail Anchors Stainless Steel / Pour Chevilles avec clou en acier inoxydable

Drive Nail Anchors Chevilles avec clou

HOLLOW WALL
MUR CREUX

MULTI PURPOSE
MULTI USAGE

PICTURE HOOKS
CROCHETS À TABLEAUX

PLANT HANGERS
CROCHETS À PLANTES

MASONRY
MAÇONNERIE

CONCRETE SCREWS
VIS À BÉTON

IMPERIAL / IMPÉRIAL		DRILL SIZE	PIECES PER PACK	DRILL BIT	MINIMUM ORDER (PACKS)
SKU	DESCRIPTION	GRANDEUR FORET	PIÈCES PAR EMBALLAGE	FORET	COMMANDE MINIMUM (EMBALLAGE)
381V	3/16" x 7/8"	3/16"	25	—	50
382V	1/4" x 3/4"	1/4"	25	—	50
383V	1/4" x 1"	1/4"	25	—	50
383E	1/4" x 1"	1/4"	75	—	30
384D	1/4" x 1-1/4"	1/4"	12	•	50
384V	1/4" x 1-1/4"	1/4"	15	—	50
385V	1/4" x 1-1/2"	1/4"	15	—	50
385E	1/4" x 1-1/2"	1/4"	50	—	30
386D	1/4" x 2"	1/4"	10	•	50
386V	1/4" x 2"	1/4"	15	—	50
386E	1/4" x 2"	1/4"	50	—	30

IMPERIAL / IMPÉRIAL		DRILL SIZE	PIECES PER PACK	PIECES PER MASTER CARTON
SKU	DESCRIPTION	GRANDEUR FORET	PIÈCES PAR EMBALLAGE	PIÈCES PAR CAISSE MAÎTRESSE
BOXED / EN BOÎTES				
381C	3/16" x 7/8"	3/16"	100	2000
382C	1/4" x 3/4"	1/4"	100	1000
383C	1/4" x 1"	1/4"	100	1000
384C	1/4" x 1-1/4"	1/4"	100	1000
385C	1/4" x 1-1/2"	1/4"	100	1000
386C	1/4" x 2"	1/4"	100	1000
387C	1/4" x 2-1/2"	1/4"	100	1000
396C	1/4" x 3"	1/4"	50	500
381B	3/16" x 7/8"	3/16"	3000	3000
382B	1/4" x 3/4"	1/4"	2000	2000
383B	1/4" x 1"	1/4"	1500	1500
384B	1/4" x 1-1/4"	1/4"	1500	1500
385B	1/4" x 1-1/2"	1/4"	1000	1000
386B	1/4" x 2"	1/4"	1000	1000
387B	1/4" x 2-1/2"	1/4"	600	600
396B	1/4" x 3"	1/4"	500	500

GRADE 304 - STAINLESS STEEL / ACIER INOXYDABLE

IMPERIAL / IMPÉRIAL		DRILL SIZE	PIECES PER PACK	PIECES PER MASTER CARTON
SKU	DESCRIPTION	GRANDEUR FORET	PIÈCES PAR EMBALLAGE	PIÈCES PAR CAISSE MAÎTRESSE
BOXED / EN BOÎTES				
395C	3/16" x 7/8" SS	3/16"	100	1000
394C	1/4" x 3/4" SS	1/4"	100	1000
388C	1/4" x 1" SS	1/4"	100	1000
389C	1/4" x 1-1/4" SS	1/4"	100	1000
390C	1/4" x 1-1/2" SS	1/4"	100	1000
391C	1/4" x 2" SS	1/4"	100	1000
392C	1/4" x 2-1/2" SS	1/4"	100	1000
393C	1/4" x 3" SS	1/4"	50	500



Nylon Nail-In Anchors

Chevilles en nylon avec clou



The Nylon Nail Anchor has a low-profile finish, is corrosion resistant, and is quick and easy to install. This one-step installation allows for the anchor to be placed through the object to affix, and then hammered into the pre-drilled hole. Three head styles are available: Flat, Round and Mushroom. Available in diameters 3/16" and 1/4".

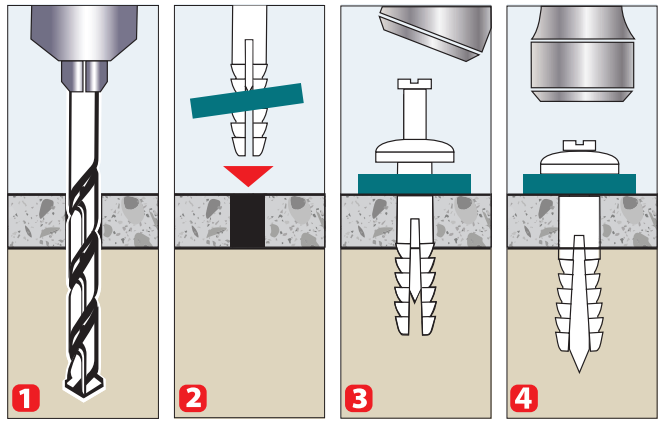
Note: This anchor is not recommended for overhead applications.

L'ancrage de nylon avec clou a un aspect à profil bas, est résistant à la corrosion et est rapide et facile à installer. L'installation en une étape permet de passer l'ancrage au travers de l'objet puis de le fixer avec un marteau directement dans le trou prépercé. Trois types de têtes disponibles: plate, cylindrique et bombée. Disponible en diamètres 3/16" et 1/4".

Note: Cet ancrage n'est pas recommandé pour une utilisation au plafond.



INSTRUCTIONS



APPLICATIONS



TYPE(S) OF PACKAGING / TYPE(S) D'EMBALLAGE(S)

C

MATERIALS / MATÉRIAUX



KEY FEATURES & BENEFITS /

CARACTÉRISTIQUES & AVANTAGES

- One-Step installation / Installation en une étape
- Anchor size = Hole size / Dimension de l'ancrage = dimension du trou
- Fast and easy to install / Rapide et facile à installer
- Corrosion resistant / Résistant à la corrosion
- Not recommended for overhead installation / Non recommandé pour une utilisation au plafond

IMPERIAL / IMPÉRIAL		DRILL SIZE	PIECES PER PACK	PIECES PER MASTER CARTON
SKU	DESCRIPTION	GRANDEUR FORET	PIÈCES PAR EMBALLAGE	PIÈCES PAR CAISSE MAÎTRESSE
BOXED / EN BOÎTES				
341C	3/16" x 1"	3/16"	100	1000
342C	1/4" x 3/4"	1/4"	100	1000
343C	1/4" x 1"	1/4"	100	1000
344C	1/4" x 1-1/2"	1/4"	100	1000
345C	1/4" x 2"	1/4"	100	1000
346C	1/4" x 3"	1/4"	50	500



Split Bolt Anchors Boulons coinceurs

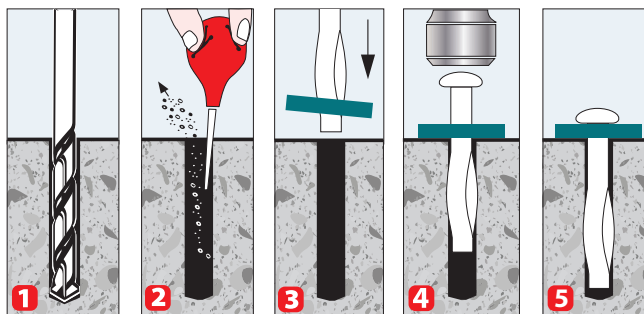


The Split Bolt is a one-step installation anchor. It is made of heat treated carbon steel and of zinc, and is tamper resistant. Available with a flat or round head style, in sizes ranging from 1/4" x 1-1/2" to 1/4" x 5". Ideal for fastening wood, steel or other products to concrete.

Le boulon coinceur est un ancrage installé en une étape. Il est composé d'acier au carbone traité thermiquement, plaqué au zinc et est antiefraction. Disponible avec une tête plate ou ronde, dans les grandeurs de 1/4" x 1-1/2" à 1/4" x 5". Idéal pour fixer le bois, l'acier ou autres matériaux au béton.



INSTRUCTIONS



TYPE(S) OF PACKAGING / TYPE(S) D'EMBALLAGE(S) C, B

MATERIALS / MATÉRIAUX



APPLICATIONS



KEY FEATURES & BENEFITS / CARACTÉRISTIQUES & AVANTAGES

- One-Step installation / Installation en une étape
- Anchor Size = Hole Size / Dimension de l'ancrage = dimension du trou
- Fastens wood, steel or other products to concrete / Pour fixer bois, acier ou autres produits au béton
- A one piece expansion anchor for use in tamper proof applications / Un ancrage monobloc pour applications antieffraction
- Made of hardened steel to achieves good pull out and shear strength in concrete and stone material / Fait d'acier trempé pour un rendement accru à l'arrachement et au cisaillement dans la pierre et le béton

IMPERIAL / IMPÉRIAL		DRILL SIZE	PIECES PER PACK	PIECES PER MASTER CARTON
SKU	DESCRIPTION	GRANDEUR FORET	PIÈCES PAR EMBALLAGE	PIÈCES PAR CAISSE MAÎTRESSE
BOXED / EN BOÎTES				
402C	1/4" x 1-1/2"	1/4"	100	1000
403C	1/4" x 2"	1/4"	100	1000
404C	1/4" x 2-1/2"	1/4"	100	1000
405C	1/4" x 3"	1/4"	100	1000
406C	1/4" x 3-1/2"	1/4"	100	1000
407C	1/4" x 4"	1/4"	100	1000
410C	1/4" x 1-1/4"	1/4"	100	1000
411C	1/4" x 1-1/2"	1/4"	100	1000
412C	1/4" x 2"	1/4"	100	1000
413C	1/4" x 2-1/2"	1/4"	100	1000
403B	1/4" x 2"	1/4"	1300	1300
404B	1/4" x 2-1/2"	1/4"	1000	1000
405B	1/4" x 3"	1/4"	600	600
406B	1/4" x 3-1/2"	1/4"	600	600
412B	1/4" x 2"	1/4"	1300	1300
413B	1/4" x 2-1/2"	1/4"	1000	1000



Drop-In Anchors Ancrages à impact



The Drop-In anchor is a two-step installation anchor that expands using a setting tool. It has an internal thread that accepts standard UNC threaded rods from 1/4" to 3/4", and it installs flush to the ground. Available diameters range from 1/4" to 3/4". The Drop-In anchor is made of sturdy steel and requires an expansion tool for its installation.

L'ancrage à impact s'installe en deux étapes et prend son expansion avec l'aide d'un outil de mise en place. L'ancrage possède un filetage interne qui accepte les tiges filetées UNC courantes de 1/4" à 3/4" et s'installe de façon affleurante à la surface. Les diamètres disponibles varient de 1/4" à 3/4". L'ancrage à impact est fait d'acier robuste et requiert un outil de mise en place pour son installation.

MATERIALS / MATÉRIAUX



APPLICATIONS



KEY FEATURES & BENEFITS / CARACTÉRISTIQUES & AVANTAGES

- Two-step anchor: Insert anchor and expand it using the setting tool / Ancrages à deux étapes: Insérer l'ancrage puis activer l'expansion avec l'outil de mise en place
- Stainless steel makes it corrosion resistant* / L'acier inoxydable le rend résistant à la corrosion*

* For Drop-In Anchors Stainless Steel / Pour Ancrages à impact en acier inoxydable

GRADE 2

IMPERIAL / IMPÉRIAL		DRILL SIZE	PIECES PER PACK		MINIMUM ORDER (PACKS)
SKU	DESCRIPTION	GRANDEUR FORET	PIÈCES PAR EMBALLAGE		COMMANDE MINIMUM (EMBALLAGE)
320N	1/4"-20 UNC	3/8"	4		20
321N	3/8"-16 UNC	1/2"	2		20
322N	1/2"-13 UNC	5/8"	2		20
BOXED / EN BOÎTES					
320C	1/4"-20 UNC	3/8"	100		600
321C	3/8"-16 UNC	1/2"	50		300
322C	1/2"-13 UNC	5/8"	50		300
323C	5/8"-11 UNC	7/8"	25		100
324C	3/4"-10 UNC	1"	25		75

GRADE 304 - STAINLESS STEEL / ACIER INOXYDABLE

IMPERIAL / IMPÉRIAL		DRILL SIZE	MINIMUM EMBEDMENT	PIECES PER PACK	PACK PER SLEEVE	MINIMUM ORDER (PACKS)
SKU	DESCRIPTION	GRANDEUR FORET	PROFONDEUR D'INSERTION	PIÈCES PAR EMBALLAGE	EMBALLAGE PAR CARTON DE VENTE	COMMANDE MINIMUM (EMBALLAGE)
331N	3/8" -16 UNC SS	1/2"	1-9/16"	2	20	20
332N	1/2" -13 UNC SS	5/8"	2"	2	20	20
BOXED / EN BOÎTES						
330C	1/4"-20 UNC SS	3/8"	100	600	20	100
331C	3/8"-16 UNC SS	1/2"	50	300	20	50
332C	1/2"-13 UNC SS	5/8"	50	300	20	50
333C	5/8"-11 UNC SS	7/8"	25	100	20	25
334C	3/4"-10 UNC SS	1"	25	75	20	25

DROP-IN ANCHORS - SETTING TOOLS / ANCRAGES À IMPACT - OUTILS D'INSTALLATION

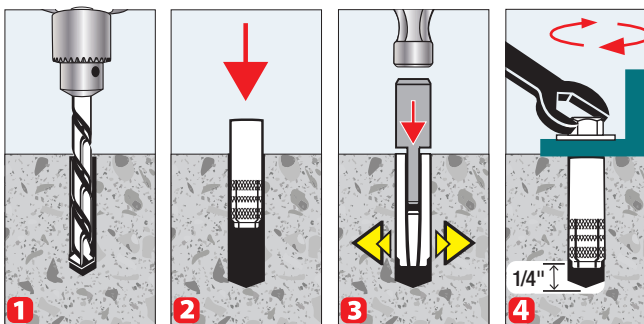
POUCHES / EN SACS

IMPERIAL / IMPÉRIAL		PIECES PER PACK		MINIMUM ORDER (PACKS)
SKU	DESCRIPTION	PIÈCES PAR EMBALLAGE		COMMANDE MINIMUM (EMBALLAGE)
325U	1/4" Drop-In Setting Tool / Outil d'installation	1		5
326U	3/8" Drop-In Setting Tool / Outil d'installation	1		5
327U	1/2" Drop-In Setting Tool / Outil d'installation	1		5



TYPE(S) OF PACKAGING / TYPE(S) D'EMBALLAGE(S) N, U, C

INSTRUCTIONS



HOLLOW WALL
MUR CREUX

MULTI PURPOSE
MULTI USAGE

PICTURE HOOKS
CROCHETS À TABLEAUX

PLANT HANGERS
CROCHETS À PLANTES

MASONRY
MAÇONNERIE

CONCRETE SCREWS
VIS À BETON



Lag Screw Shield Ancrages pour tire-fond

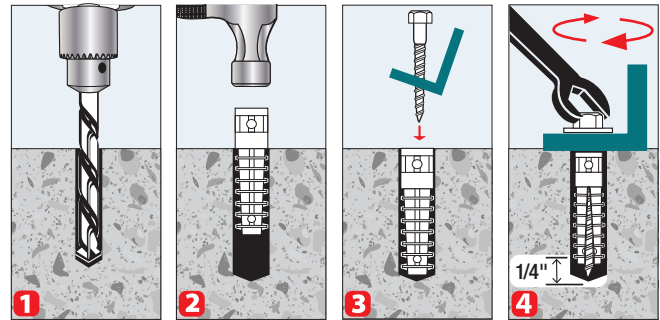


The Lag Screw Shield is a corrosion resistant masonry anchor. It is internally threaded for inserting the lag bolt, and it installs flush to the surface. Available diameters are from 1/4" to 1/2" in both Short and Long lengths.

L'ancrage pour tire-fond peut être utilisé dans tous les types de maçonnerie et est résistant à la corrosion. Les grandeurs disponibles s'échelonnent de 1/4" à 1/2" en modèles court (S) et long (L).

TYPE(S) OF PACKAGING / TYPE(S) D'EMBALLAGE(S) S, D, M, N, C

INSTRUCTIONS



APPLICATIONS



MATERIALS / MATÉRIAUX



KEY FEATURES & BENEFITS/ CARACTÉRISTIQUES & AVANTAGES

- Zinc anchor with internal thread for lag bolt / Ancrage en zinc, avec filetage intérieur pour tire-fond
- Installs flush to surface / Installation affleurante à la surface
- Corrosion resistant / Résistant à la corrosion

Lag Screw Shield

Ancrages pour tire-fond

HOLLOW WALL
MUR CREUX

MULTI PURPOSE
MULTI USAGE

PICTURE HOOKS
CROCHETS A TABLEAUX

PLANT HANGERS
CROCHETS A PLANTES

MASONRY
MAÇONNERIE

CONCRETE SCREWS
VIS A BETON

IMPERIAL / IMPÉRIAL		DRILL SIZE	PIECES PER PACK	SCREWS / DRILL BIT	MINIMUM ORDER (PACKS)
SKU	DESCRIPTION	GRANDEUR FORET	PIÈCES PAR EMBALLAGE	VIS / FORET	COMMANDE MINIMUM (EMBALLAGE)
242S	1/4"	1/2"	2	•	100
242M	1/4"	1/2"	25	—	50
252S	1/4"	1/2"	2	•	100
252D	1/4"	1/2"	4	••	60
252M	1/4"	1/2"	20	—	50
243S	5/16"	1/2"	2	•	100
243M	5/16"	1/2"	25	—	50
253S	5/16"	1/2"	2	•	100
253D	5/16"	1/2"	4	••	60
253M	5/16"	1/2"	15	—	50
244S	3/8"	5/8"	2	•	100
244N	3/8"	5/8"	2	—	20
244M	3/8"	5/8"	20	—	30
254S	3/8"	5/8"	2	•	100
254M	3/8"	5/8"	10	—	30
245N	1/2"	3/4"	2	—	20
245M	1/2"	3/4"	10	—	30
255N	1/2"	3/4"	2	—	20

IMPERIAL / IMPÉRIAL		DRILL SIZE	PIECES PER BOX	PIECES PER MASTER
SKU	DESCRIPTION	GRANDEUR FORET	PIÈCES PAR BOÎTE	PIÈCES PAR CAISSE
BOXED / EN BOÎTES				
242C	1/4"	1/2"	50	500
243C	5/16"	1/2"	50	500
244C	3/8"	5/8"	50	500
245C	1/2"	3/4"	50	500
252C	1/4"	1/2"	50	500
253C	5/16"	1/2"	50	500
254C	3/8"	5/8"	50	500
255C	1/2"	3/4"	25	250



Lead Anchors Chevilles de plomb



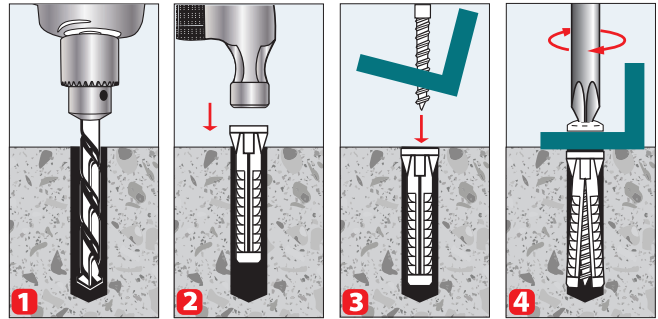
The Lead Anchor is fast and easy to install. It is corrosion resistant, has a strong holding power, and installs flush to the surface. It can be used with wood or metal screws, which can be removed and reinstalled as needed. Available sizes range from #6-8 x 3/4" to #16-18 x 1-1/2".

La cheville de plomb est facile et rapide à installer. Elle résiste à la corrosion, possède une grande force de retenue et s'installe affleurante à la surface. Les grandeurs offertes varient de #6-8 x 3/4" à #16-18 x 1-1/2".

TYPE(S) OF PACKAGING / TYPE(S) D'EMBALLAGE(S) S, D, R, C



INSTRUCTIONS



APPLICATIONS



MATERIALS / MATÉRIAUX



KEY FEATURES & BENEFITS / CARACTÉRISTIQUES & AVANTAGES

- Installs flush to surface / Installation affleur à la surface
- Use with metal or wood screw / S'utilisent avec des vis à bois ou à métal
- Strong holding power / Forte puissance de retenue
- Screw could be removed and reinstalled / La vis peut être retirée et réinstallée
- Corrosion resistant / Résistant à la corrosion

Lead Anchors Chevilles de plomb

HOLLOW WALL
MUR CREUX

MULTI PURPOSE
MULTI USAGE

PICTURE HOOKS
CROCHETS A TABLEAUX

PLANT HANGERS
CROCHETS A PLANTES

MASONRY
MAÇONNERIE

CONCRETE SCREWS
VIS A BETON

IMPERIAL / IMPÉRIAL		DRILL SIZE	PIECES PER PACK	SCREWS / DRILL BIT	PIECES PER CASE
SKU	DESCRIPTION	GRANDEUR FORET	PIÈCES PAR EMBALLAGE	VIS / FORET	PIÈCES PAR CAISSE
BOXED / EN BOÎTES					
210S	#6-8 x 3/4"	1/4"	6	•	100
211S	#6-8 x 1-1/4"	1/4"	5	•	100
212S	#6-8 x 1-1/2"	1/4"	4	•	100
211R	#6-8 x 1"	1/4"	20	•	50
211D	#6-8 x 1"	1/4"	20	••	50
212R	#6-8 x 1-1/2"	1/4"	20	•	50
214S	#10-12-14 x 1"	5/16"	4	•	100
214R	#10-12-14 x 1"	5/16"	15	•	50
215S	#10-12-14 x 1-1/2"	5/16"	3	•	100
215R	#10-12-14 x 1-1/2"	5/16"	10	•	50
215D	#10-12-14 x 1-1/2"	5/16"	10	••	50

IMPERIAL / IMPÉRIAL		DRILL SIZE	PIECES PER BOX	SCREWS / DRILL BIT	PIECES PER MASTER CARTON
SKU	DESCRIPTION	GRANDEUR FORET	PIÈCES PAR BOÎTE	VIS / FORET	PIÈCES PAR CAISSE MAÎTRESSE
BOXED / EN BOÎTES					
210C	#6-8 x 3/4"	1/4"	100	—	2000
211C	#6-8 x 1"	1/4"	100	—	2000
212C	#6-8 x 1-1/2"	1/4"	100	—	1000
213C	#10-12-14 x 3/4"	5/16"	100	—	1000
214C	#10-12-14 x 1"	5/16"	100	—	1000
215C	#10-12-14 x 1-1/2"	5/16"	100	—	1000
216C	#16-18 x 1"	3/8"	100	—	1000
217C	#16-18 x 1-1/2"	3/8"	100	—	1000



Plastic Screw Anchors Chevilles de plastique



The Cobra designed Plastic Screw Anchors are one of the most used anchors in the hardware market. The plastic anchor has notched wings with two expansion points to prevent the anchor from rotating as the screw is inserted.

La cheville de plastique conçue par Cobra est l'une des plus utilisées dans le marché de la quincaillerie. La cheville de plastique possède des ailettes avec deux points d'expansion pour empêcher la rotation quand la vis est insérée.

TYPE(S) OF PACKAGING / TYPE(S) D'EMBALLAGE(S)

S, Y, R, L, K, M, C

#4-6



#6-8

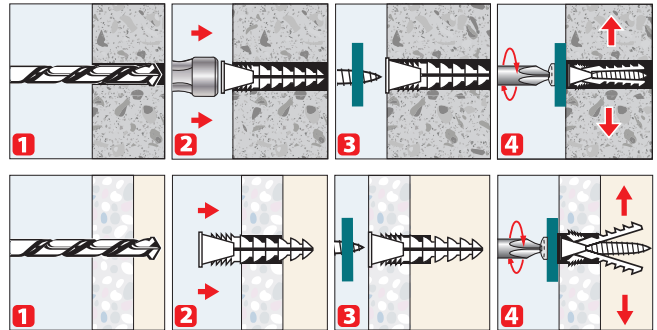


#8-10

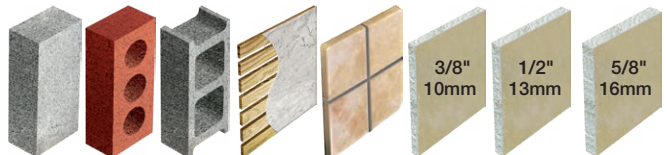


#12-14

INSTRUCTIONS



MATERIALS / MATÉRIAUX



APPLICATIONS



KEY FEATURES & BENEFITS / CARACTÉRISTIQUES & AVANTAGES

- Easy to install / Facile à installer
- Can be used with most type of screws / Peut être utilisées avec la plupart des types de vis
- Notched wings to prevent rotation in the wall while inserting the screw / Deux ailettes avec encoches préviennent la rotation dans le mur durant l'insertion de la vis

Plastic Screw Anchors Chevilles de plastique

IMPERIAL / IMPÉRIAL		DRILL SIZE	PIECES PER PACK	SCREWS / DRILL BIT	MINIMUM ORDER (PACKS)
SKU	DESCRIPTION	GRANDEUR FORET	PIÈCES PAR EMBALLAGE	VIS / FORET	COMMANDE MINIMUM (EMBALLAGE)
185S	#4-6 x 7/8"	—	10	•	100
185Y	#4-6 x 7/8"	—	20	—	100
185R	#4-6 x 7/8"	—	40	•	50
185M	#4-6 x 7/8"	—	100	—	50
185K	#4-6 x 7/8"	—	100	••	30
187S	#6-8 x 1"	—	10	•	100
187Y	#6-8 x 1"	—	18	—	100
187R	#6-8 x 1"	—	30	•	50
187M	#6-8 x 1"	—	100	—	50
188K	#6-8 x 1"	—	100	••	30
193S	#8-10 x 1-1/4"	—	10	•	100
193Y	#8-10 x 1-1/4"	—	14	—	100
193R	#8-10 x 1-1/4"	—	20	•	50
193M	#8-10 x 1-1/4"	—	75	—	50
191K	#8-10 x 1-1/4"	—	100	••	30
192K	#8-10 x 1-1/4"	—	100	••	30
197S	#12-14 x 1-1/2"	—	5	•	100
197Y	#12-14 x 1-1/2"	—	9	—	100
197R	#12-14 x 1-1/2"	—	10	•	50
197M	#12-14 x 1-1/2"	—	35	—	50
200L	#4, #6, #8, #12	—	10 + 5 + 5 + 5	•	50
200K	#4, #6, #8	—	40 + 30 + 20 + 10	••	30
201K	#6, #8	—	50 + 50	••	30
BOXED / EN BOÎTES					
185C	#4-6 x 7/8"	3/16"	100	—	2000
187C	#6-8 x 1"	3/16"	100	—	2000
193C	#8-10 x 1-1/4"	1/4"	100	—	2000
197C	#12-14 x 1-1/2"	5/16"	100	—	1000

HOLLOW WALL
MUR CREUX

MULTI PURPOSE
MULTI USAGE

PICTURE HOOKS
CROCHETS À TABLEAUX

PLANT HANGERS
CROCHETS À PLANTES

MASONRY
MAÇONNERIE

CONCRETE SCREWS
VIS À BETON

**CONCRETE
SCREWS**
VIS À BÉTON

BLEU
BLUE

CobraTap™

BLANC

WHITE



NOIR



BLACK

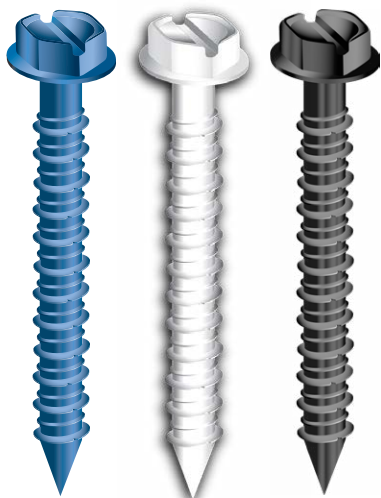
**NOUVEAU
NEW**



The CobraTap® concrete screws are designed with a high and low thread to cut the concrete more effectively and to keep its alignment. It is made of tempered, high grade steel to ensure the best torque and maximum holding power, and is coated with the corrosion resistant CobraCoat®. The CobraTap® is ACQ Compatible, and is offered with a FLAT HEAD or a Hexagonal Head. The Flat Head style contains a BONUS drill bit in the 10-piece pack, while a drill bit and drive bit are included in all packs of 25 and 100 pieces. THE HEXAGONAL HEAD STYLE contains a BONUS drill bit in the 10-piece pack, while a drill bit and socket drive are included in all packs of 25 and 100 pieces. Both the Flat Head and Hexagonal Head concrete screws are available in sizes ranging from 3/16" x 1-1/4" to 1/4" x 5".

Les vis à béton CobraTap® possèdent un double filetage, haut et bas, conçu pour creuser plus efficacement le béton et garder leur alignement. Faites d'acier trempé de qualité pour un maximum de force et puissance de retenue, et sont recouvertes du revêtement résistant à la corrosion CobraCoat®. Les emballages du modèle à TÊTE PLATE de 10 pièces contiennent un foret en PRIME, quant à ceux avec 25 et 100 pièces ils comprennent un foret et un embout tournevis. Les emballages du modèle à TÊTE HEXAGONALE de 10 pièces contiennent un foret en PRIME, quant à ceux avec 25 et 100 pièces comprennent un foret et un embout hexagonal. Les vis à béton à têtes plates et hexagonales sont offertes dans des grandeurs variant de 3/16" x 1-1/4" à 1/4" x 5".

HEX HEAD
TÊTE HEX



NEW / NOUVEAU



FLAT HEAD
TÊTE PLATE

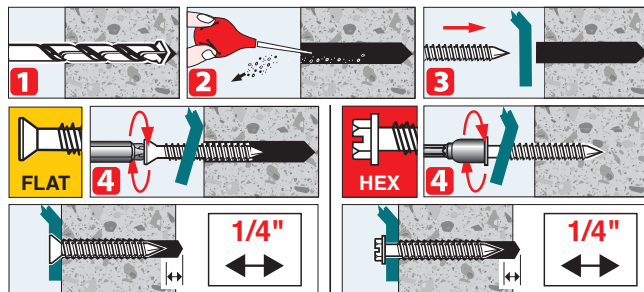


NEW / NOUVEAU

TYPE(S) OF PACKAGING / TYPE(S) D'EMBALLAGE(S)

W, J, T, TX

INSTRUCTIONS



APPLICATIONS



MATERIALS / MATÉRIAUX





**KEY FEATURES & BENEFITS /
CARACTÉRISTIQUES & AVANTAGES**

- High grade steel to ensure the best torque / acier de haute qualité pour assurer un bon couple de serrage
- Corrosion resistant cobra-coat® / l'enduit résistant à la corrosion cobra-coat®
- High & low thread for an ease of installation and maximum holding power / filetage double haut et bas pour plus de facilité à l'installation et une force de retenue accrue
- ACQ compatible / ACQ compatible
- **BONUS - FLAT HEAD / BONI - TÊTE PLATE:**
- A combined cross-square drive bit (robertson & philips), included in all packs of 25 and 100+ pieces / un embout à tête en croix et carrée combinée (robertson & philips), inclu dans les emballages de 25 et 100+ pièces
- A drill bit in all packs of 10, 25 and 100+ pieces / un foret inclu dans les emballages de 10, 25 et 100+
- **BONUS - HEX HEAD / BONI - TÊTE HEXAGONALE:**
- A socket drive for hexagonal head included in all packs of 25 and 100+ pieces / un embout pour tête hexagonale, inclu dans les emballages de 25 et 100+ pièces
- A drill bit in all packs of 10, 25 and 100+ pieces / un foret inclu dans les emballages de 10, 25 et 100+

CobraCoat® top blue fluorocarbon coating for maximum corrosion resistance
revêtement **CobraCoat®** «top blue fluorocarbon» pour une résistance maximale à la corrosion



CONCRETE SCREWS HEX HEAD / VIS À BÉTON TÊTE HEX

IMPERIAL / IMPÉRIAL		METRIC / MÉTRIQUE		PIECES PER PACK	SCREWS / DRILL BIT	MINIMUM ORDER (PACKS)
SKU	DESCRIPTION	DESCRIPTION	PIÈCES PAR EMBALLAGE	VIS / FORET	COMMANDE MINIMUM (EMBALLAGE)	
670J	3/16" x 1-1/4"	4.8 mm x 31.7 mm	25	••	50	
670T	3/16" x 1-1/4"	4.8 mm x 31.7 mm	100	••	6	
670TX	3/16" x 1-1/4"	4.8 mm x 31.7 mm	350	••	2	
670W	3/16" x 1-1/4"	4.8 mm x 31.7 mm	10	•	100	
671J	3/16" x 1-3/4"	4.8 mm x 44.5 mm	25	••	50	
671T	3/16" x 1-3/4"	4.8 mm x 44.5 mm	100	••	6	
671TX	3/16" x 1-3/4"	4.8 mm x 44.5 mm	350	••	2	
671W	3/16" x 1-3/4"	4.8 mm x 44.5 mm	10	•	100	
672J	3/16" x 2-1/4"	4.8 mm x 57.2 mm	25	••	50	
672T	3/16" x 2-1/4"	4.8 mm x 57.2 mm	100	••	4	
672TX	3/16" x 2-1/4"	4.8 mm x 57.2 mm	350	••	2	
672W	3/16" x 2-1/4"	4.8 mm x 57.2 mm	10	•	100	
673J	3/16" x 2-3/4"	4.8 mm x 70 mm	25	••	50	
673T	3/16" x 2-3/4"	4.8 mm x 70 mm	100	••	4	
673TX	3/16" x 2-3/4"	4.8 mm x 70 mm	300	••	2	
673W	3/16" x 2-3/4"	4.8 mm x 70 mm	10	•	100	
674J	3/16" x 3-1/4"	4.8 mm x 82.6 mm	25	••	50	
674T	3/16" x 3-1/4"	4.8 mm x 82.6 mm	100	••	4	
674TX	3/16" x 3-1/4"	4.8 mm x 82.6 mm	200	••	2	
674W	3/16" x 3-1/4"	4.8 mm x 82.6 mm	10	•	100	
676J	3/16" x 4"	4.8 mm x 101.6 mm	25	••	50	
676T	3/16" x 4"	4.8 mm x 101.6 mm	100	••	4	
676W	3/16" x 4"	4.8 mm x 101.6 mm	10	•	100	



CONCRETE SCREWS HEX HEAD / VIS À BÉTON TÊTE HEX

IMPERIAL / IMPÉRIAL		METRIC / MÉTRIQUE	PIECES PER PACK	SCREWS / DRILL BIT	PIECES PER CASE
SKU	DESCRIPTION	DESCRIPTION	PIÈCES PAR EMBALLAGE	VIS / FORET	PIÈCES PAR CAISSE
BOXED / EN BOÎTES					
670C	3/16" x 1-1/4"	4.8 mm x 31.7 mm	100	—	2000
671C	3/16" x 1-3/4"	4.8 mm x 44.5 mm	100	—	1000
672C	3/16" x 2-1/4"	4.8 mm x 57.2 mm	100	—	1000
673C	3/16" x 2-3/4"	4.8 mm x 70 mm	100	—	1000
674C	3/16" x 3-1/4"	4.8 mm x 82.6 mm	100	—	1000
675C	3/16" x 3-3/4"	4.8 mm x 95.2 mm	100	—	1000
676C	3/16" x 4"	4.8 mm x 101.6 mm	100	—	1000
670A	3/16" x 1-1/4"	4.8 mm x 31.7 mm	5000	—	5000
671A	3/16" x 1-3/4"	4.8 mm x 44.5 mm	2000	—	2000
672A	3/16" x 2-1/4"	4.8 mm x 57.2 mm	1500	—	1500
673A	3/16" x 2-3/4"	4.8 mm x 70 mm	1200	—	1200
674A	3/16" x 3-1/4"	4.8 mm x 82.6 mm	800	—	800
675A	3/16" x 3-3/4"	4.8 mm x 95.2 mm	500	—	500
676A	3/16" x 4"	4.8 mm x 101.6 mm	500	—	500



CONCRETE SCREWS HEX HEAD / VIS À BÉTON TÊTE HEX

IMPERIAL / IMPÉRIAL		METRIC / MÉTRIQUE	PIECES PER PACK	SCREWS / DRILL BIT	MINIMUM ORDER (PACKS)
SKU	DESCRIPTION	DESCRIPTION	PIÈCES PAR EMBALLAGE	VIS / FORET	COMMANDE MINIMUM (EMBALLAGE)
680J	1/4" x 1-1/4"	6.4 mm x 31.7 mm	25	••	50
680T	1/4" x 1-1/4"	6.4 mm x 31.7 mm	100	••	6
680TX	1/4" x 1-1/4"	6.4 mm x 31.7 mm	350	••	2
680W	1/4" x 1-1/4"	6.4 mm x 31.7 mm	10	•	100
681J	1/4" x 1-3/4"	6.4 mm x 44.5 mm	25	••	50
681T	1/4" x 1-3/4"	6.4 mm x 44.5 mm	100	••	6
681TX	1/4" x 1-3/4"	6.4 mm x 44.5 mm	350	••	2
681W	1/4" x 1-3/4"	6.4 mm x 44.5 mm	10	•	100
682J	1/4" x 2-1/4"	6.4 mm x 57.2 mm	25	••	50
682T	1/4" x 2-1/4"	6.4 mm x 57.2 mm	100	••	4
682TX	1/4" x 2-1/4"	6.4 mm x 57.2 mm	300	••	2
682W	1/4" x 2-1/4"	6.4 mm x 57.2 mm	10	•	100
683J	1/4" x 2-3/4"	6.4 mm x 70 mm	25	••	50
683T	1/4" x 2-3/4"	6.4 mm x 70 mm	100	••	4
683TX	1/4" x 2-3/4"	6.4 mm x 70 mm	200	••	2
683W	1/4" x 2-3/4"	6.4 mm x 70 mm	10	•	100
684J	1/4" x 3-1/4"	6.4 mm x 82.6 mm	25	••	50
684T	1/4" x 3-1/4"	6.4 mm x 82.6 mm	100	••	4
684TX	1/4" x 3-1/4"	6.4 mm x 82.6 mm	200	••	2
684W	1/4" x 3-1/4"	6.4 mm x 82.6 mm	10	•	100
686J	1/4" x 4"	6.4 mm x 101.6 mm	25	••	50
686T	1/4" x 4"	6.4 mm x 101.6 mm	100	••	4
686W	1/4" x 4"	6.4 mm x 101.6 mm	10	•	100
687T	1/4" x 4"	6.4 mm x 101.6 mm	100	••	2
687W	1/4" x 5"	6.4 mm x 127 mm	10	•	50
688T	1/4" x 6"	6.4 mm x 152.4 mm	100	••	2

HOLLOW WALL
MUR CREUX

MULTI PURPOSE
MULTI USAGE

PICTURE HOOKS
CROCHETS À TABLEAUX

PLANT HANGERS
CROCHETS À PLANTES

MASONRY
MAÇONNERIE

CONCRETE SCREWS
VIS À BÉTON



CONCRETE SCREWS HEX HEAD / VIS À BÉTON TÊTE HEX

IMPERIAL / IMPÉRIAL		METRIC / MÉTRIQUE	PIECES PER PACK	SCREWS / DRILL BIT	PIECES PER CASE
SKU	DESCRIPTION	DESCRIPTION	PIÈCES PAR EMBALLAGE	VIS / FORET	PIÈCES PAR CAISSE
BOXED / EN BOÎTES					
680C	1/4" x 1-1/4"	6.4 mm x 31.7 mm	100	—	2000
681C	1/4" x 1-3/4"	6.4 mm x 44.5 mm	100	—	1000
682C	1/4" x 2-1/4"	6.4 mm x 57.2 mm	100	—	1000
683C	1/4" x 2-3/4"	6.4 mm x 70 mm	100	—	1000
684C	1/4" x 3-1/4"	6.4 mm x 82.6 mm	100	—	1000
685C	1/4" x 3-3/4"	6.4 mm x 95.2 mm	100	—	1000
686C	1/4" x 4"	6.4 mm x 101.6 mm	100	—	1000
687C	1/4" x 5"	6.4 mm x 127 mm	100	—	1000
688C	1/4" x 6"	6.4 mm x 152.4 mm	100	—	1000
680A	1/4" x 1-1/4"	6.4 mm x 31.7 mm	2500	—	2500
681A	1/4" x 1-3/4"	6.4 mm x 44.5 mm	2000	—	2000
682A	1/4" x 2-1/4"	6.4 mm x 57.2 mm	1200	—	1200
683A	1/4" x 2-3/4"	6.4 mm x 70 mm	1000	—	1000
684A	1/4" x 3-1/4"	6.4 mm x 82.6 mm	800	—	800
685A	1/4" x 3-3/4"	6.4 mm x 95.2 mm	500	—	500
686A	1/4" x 4"	6.4 mm x 101.6 mm	500	—	500
687A	1/4" x 5"	6.4 mm x 127 mm	400	—	400
688A	1/4" x 6"	6.4 mm x 152.4 mm	400	—	400



CONCRETE SCREWS FLAT HEAD / VIS À BÉTON TÊTE PLATE

IMPERIAL / IMPÉRIAL		METRIC / MÉTRIQUE	PIECES PER PACK	SCREWS / DRILL BIT	MINIMUM ORDER (PACKS)
SKU	DESCRIPTION	DESCRIPTION	PIÈCES PAR EMBALLAGE	VIS / FORET	COMMANDE MINIMUM (EMBALLAGE)
620J	3/16" x 1-1/4"	4.8 mm x 31.7 mm	25	••	50
620T	3/16" x 1-1/4"	4.8 mm x 31.7 mm	100	••	6
620W	3/16" x 1-1/4"	4.8 mm x 31.7 mm	10	•	100
621J	3/16" x 1-3/4"	4.8 mm x 44.5 mm	25	••	50
621T	3/16" x 1-3/4"	4.8 mm x 44.5 mm	100	••	6
621W	3/16" x 1-3/4"	4.8 mm x 44.5 mm	10	•	100
622J	3/16" x 2-1/4"	4.8 mm x 57.2 mm	25	••	50
622T	3/16" x 2-1/4"	4.8 mm x 57.2 mm	100	••	4
622W	3/16" x 2-1/4"	4.8 mm x 57.2 mm	10	•	100
623J	3/16" x 2-3/4"	4.8 mm x 70 mm	25	••	50
623T	3/16" x 2-3/4"	4.8 mm x 70 mm	100	••	4
623TX	3/16" x 2-3/4"	4.8 mm x 70 mm	300	••	2
623W	3/16" x 2-3/4"	4.8 mm x 70 mm	10	•	100
624J	3/16" x 3-1/4"	4.8 mm x 82.6 mm	25	••	50
624T	3/16" x 3-1/4"	4.8 mm x 82.6 mm	100	••	4
624TX	3/16" x 3-1/4"	4.8 mm x 82.6 mm	200	••	2
624W	3/16" x 3-1/4"	4.8 mm x 82.6 mm	10	•	100
626J	3/16" x 4"	4.8 mm x 101.6 mm	25	••	50
626T	3/16" x 4"	4.8 mm x 101.6 mm	100	••	4
626W	3/16" x 4"	4.8 mm x 101.6 mm	10	•	100



CONCRETE SCREWS FLAT HEAD / VIS À BÉTON TÊTE PLATE

IMPERIAL / IMPÉRIAL		METRIC / MÉTRIQUE	PIECES PER PACK	SCREWS / DRILL BIT	PIECES PER CASE
SKU	DESCRIPTION	DESCRIPTION	PIÈCES PAR EMBALLAGE	VIS / FORET	PIÈCES PAR CAISSE
BOXED / EN BOÎTES					
620C	3/16" x 1-1/4"	4.8 mm x 31.7 mm	100	—	2000
621C	3/16" x 1-3/4"	4.8 mm x 44.5 mm	100	—	1000
622C	3/16" x 2-1/4"	4.8 mm x 57.2 mm	100	—	1000
623C	3/16" x 2-3/4"	4.8 mm x 70 mm	100	—	1000
624C	3/16" x 3-1/4"	4.8 mm x 82.6 mm	100	—	1000
625C	3/16" x 3-3/4"	4.8 mm x 95.2 mm	100	—	1000
626C	3/16" x 4"	4.8 mm x 101.6 mm	100	—	1000
620A	3/16" x 1-1/4"	4.8 mm x 31.7 mm	5000	—	5000
621A	3/16" x 1-3/4"	4.8 mm x 44.5 mm	3000	—	3000
622A	3/16" x 2-1/4"	4.8 mm x 57.2 mm	2000	—	2000
623A	3/16" x 2-3/4"	4.8 mm x 70 mm	1500	—	1500
624A	3/16" x 3-1/4"	4.8 mm x 82.6 mm	800	—	800
625A	3/16" x 3-3/4"	4.8 mm x 95.2 mm	500	—	500
626A	3/16" x 4"	4.8 mm x 101.6 mm	500	—	500



CONCRETE SCREWS FLAT HEAD / VIS À BÉTON TÊTE PLATE

IMPERIAL / IMPÉRIAL		METRIC / MÉTRIQUE	PIECES PER PACK	SCREWS / DRILL BIT	MINIMUM ORDER (PACKS)
SKU	DESCRIPTION	DESCRIPTION	PIÈCES PAR EMBALLAGE	VIS / FORET	COMMANDE MINIMUM (EMBALLAGE)
630J	1/4" x 1-1/4"	6.4 mm x 31.7 mm	25	••	50
630T	1/4" x 1-1/4"	6.4 mm x 31.7 mm	100	••	6
630W	1/4" x 1-1/4"	6.4 mm x 31.7 mm	10	•	100
631J	1/4" x 1-3/4"	6.4 mm x 44.5 mm	25	••	50
631T	1/4" x 1-3/4"	6.4 mm x 44.5 mm	100	••	6
631TX	1/4" x 1-3/4"	6.4 mm x 44.5 mm	350	••	2
631W	1/4" x 1-3/4"	6.4 mm x 44.5 mm	10	•	100
632J	1/4" x 2-1/4"	6.4 mm x 57.2 mm	25	••	50
632T	1/4" x 2-1/4"	6.4 mm x 57.2 mm	100	••	4
632W	1/4" x 2-1/4"	6.4 mm x 57.2 mm	10	•	100
633J	1/4" x 2-3/4"	6.4 mm x 70 mm	25	••	50
633T	1/4" x 2-3/4"	6.4 mm x 70 mm	100	••	4
633TX	1/4" x 2-3/4"	6.4 mm x 70 mm	200	••	2
633W	1/4" x 2-3/4"	6.4 mm x 70 mm	10	•	100
634J	1/4" x 3-1/4"	6.4 mm x 82.6 mm	25	••	50
634T	1/4" x 3-1/4"	6.4 mm x 82.6 mm	100	••	4
634TX	1/4" x 3-1/4"	6.4 mm x 82.6 mm	200	••	2
634W	1/4" x 3-1/4"	6.4 mm x 82.6 mm	10	•	100
636J	1/4" x 4"	6.4 mm x 101.6 mm	25	••	50
636T	1/4" x 4"	6.4 mm x 101.6 mm	100	••	4
636W	1/4" x 4"	6.4 mm x 101.6 mm	10	•	100
637T	1/4" x 4"	6.4 mm x 101.6 mm	100	••	2
638T	1/4" x 6"	6.4 mm x 152.4 mm	100	••	2



CONCRETE SCREWS FLAT HEAD / VIS À BÉTON TÊTE PLATE

IMPERIAL / IMPÉRIAL		METRIC / MÉTRIQUE	PIECES PER PACK	SCREWS / DRILL BIT	PIÈCES PER CASE
SKU	DESCRIPTION	DESCRIPTION	PIÈCES PAR EMBALLAGE	VIS / FORET	PIÈCES PAR CAISSE
BOXED / EN BOÎTES					
630C	1/4" x 1-1/4"	6.4 mm x 31.7 mm	100	—	2000
631C	1/4" x 1-3/4"	6.4 mm x 44.5 mm	100	—	1000
632C	1/4" x 2-1/4"	6.4 mm x 57.2 mm	100	—	1000
633C	1/4" x 2-3/4"	6.4 mm x 70 mm	100	—	1000
634C	1/4" x 3-1/4"	6.4 mm x 82.6 mm	100	—	1000
635C	1/4" x 3-3/4"	6.4 mm x 95.2 mm	100	—	1000
636C	1/4" x 4"	6.4 mm x 101.6 mm	100	—	1000
637C	1/4" x 5"	6.4 mm x 101.6 mm	100	—	1000
638C	1/4" x 6"	6.4 mm x 152.4 mm	100	—	1000
630A	1/4" x 1-1/4"	6.4 mm x 31.7 mm	2500	—	2500
631A	1/4" x 1-3/4"	6.4 mm x 44.5 mm	2000	—	2000
632A	1/4" x 2-1/4"	6.4 mm x 57.2 mm	1800	—	1800
633A	1/4" x 2-3/4"	6.4 mm x 70 mm	1200	—	1200
634A	1/4" x 3-1/4"	6.4 mm x 82.6 mm	800	—	800
635A	1/4" x 3-3/4"	6.4 mm x 95.2 mm	500	—	500
636A	1/4" x 4"	6.4 mm x 101.6 mm	500	—	500
637A	1/4" x 5"	6.4 mm x 101.6 mm	400	—	400
638A	1/4" x 6"	6.4 mm x 152.4 mm	400	—	400



CONCRETE SCREWS HEX HEAD / VIS À BÉTON TÊTE HEX

IMPERIAL / IMPÉRIAL		METRIC / MÉTRIQUE	PIECES PER PACK	SCREWS / DRILL BIT	MINIMUM ORDER (PACKS)
SKU	DESCRIPTION	DESCRIPTION	PIÈCES PAR EMBALLAGE	VIS / FORET	COMMANDE MINIMUM (EMBALLAGE)
681JW	1/4" x 1-3/4"	6.4 mm x 44.5 mm	25	••	50
681TW	1/4" x 1-3/4"	6.4 mm x 44.5 mm	100	••	6
681WW	1/4" x 1-3/4"	6.4 mm x 44.5 mm	10	•	100
BOXED / EN BOÎTES					
681CW	1/4" x 1-3/4"	6.4 mm x 44.5 mm	100	—	—



CONCRETE SCREWS FLAT HEAD / VIS À BÉTON TÊTE PLATE

IMPERIAL / IMPÉRIAL		METRIC / MÉTRIQUE	PIECES PER PACK	SCREWS / DRILL BIT	MINIMUM ORDER (PACKS)
SKU	DESCRIPTION	DESCRIPTION	PIÈCES PAR EMBALLAGE	VIS / FORET	COMMANDE MINIMUM (EMBALLAGE)
621JW	3/16" x 1-3/4"	4.8 mm x 44.5 mm	25	••	50
621TW	3/16" x 1-3/4"	4.8 mm x 44.5 mm	100	••	4
621WW	3/16" x 1-3/4"	4.8 mm x 44.5 mm	10	•	100
622JW	3/16" x 2-1/4"	4.8 mm x 57.2 mm	25	••	50
622TW	3/16" x 2-1/4"	4.8 mm x 57.2 mm	100	••	4
622WW	3/16" x 2-1/4"	4.8 mm x 57.2 mm	10	•	100
623JW	3/16" x 2-3/4"	4.8 mm x 70 mm	25	••	50
623TW	3/16" x 2-3/4"	4.8 mm x 70 mm	100	••	4
623WW	3/16" x 2-3/4"	4.8 mm x 70 mm	10	•	100

HOLLOW WALL
MUR CREUX

MULTI PURPOSE
MULTI USAGE

PICTURE HOOKS
CROCHETS À TABLEAUX

PLANT HANGERS
CROCHETS À PLANTES

MASONRY
MAÇONNERIE

CONCRETE SCREWS
VIS À BÉTON



CobraTap®

CONCRETE SCREWS FLAT HEAD / VIS À BÉTON TÊTE PLATE

IMPERIAL / IMPÉRIAL		METRIC / MÉTRIQUE	PIECES PER PACK	SCREWS / DRILL BIT	PIECES PER CASE
SKU	DESCRIPTION	DESCRIPTION	PIÈCES PAR EMBALLAGE	VIS / FORET	PIÈCES PAR CAISSE
BOXED / EN BOÎTES					
621CW	3/16" x 1-3/4"	4.8 mm x 44.5 mm	100	—	1000
622CW	3/16" x 2-1/4"	4.8 mm x 57.2 mm	100	—	1000
623CW	3/16" x 2-3/4"	4.8 mm x 70 mm	100	—	1000
621AW	3/16" x 1-3/4"	4.8 mm x 44.5 mm	3000	—	3000
622AW	3/16" x 2-1/4"	4.8 mm x 57.2 mm	2000	—	2000
623AW	3/16" x 2-3/4"	4.8 mm x 70 mm	1500	—	1500



CONCRETE SCREWS HEX HEAD / VIS À BÉTON TÊTE HEX

IMPERIAL / IMPÉRIAL		METRIC / MÉTRIQUE	PIECES PER PACK	SCREWS / DRILL BIT	MINIMUM ORDER (PACKS)
SKU	DESCRIPTION	DESCRIPTION	PIÈCES PAR EMBALLAGE	VIS / FORET	COMMANDE MINIMUM (EMBALLAGE)
670JB	3/16" x 1-1/4"	4.8 mm x 31.7 mm	25	••	50
670TB	3/16" x 1-1/4"	4.8 mm x 31.7 mm	100	••	6
670WB	3/16" x 1-1/4"	4.8 mm x 31.7 mm	10	•	100



CONCRETE SCREWS HEX HEAD / VIS À BÉTON TÊTE HEX

IMPERIAL / IMPÉRIAL		METRIC / MÉTRIQUE	PIECES PER PACK	SCREWS / DRILL BIT	MINIMUM ORDER (PACKS)
SKU	DESCRIPTION	DESCRIPTION	PIÈCES PAR EMBALLAGE	VIS / FORET	COMMANDE MINIMUM (EMBALLAGE)
681JB	1/4" x 1-3/4"	6.4 mm x 44.5 mm	25	••	50
681TB	1/4" x 1-3/4"	6.4 mm x 44.5 mm	100	••	6
681WB	1/4" x 1-3/4"	6.4 mm x 44.5 mm	10	•	100
684JB	1/4" x 3-1/4"	6.4 mm x 82.6 mm	25	••	50
684TB	1/4" x 3-1/4"	6.4 mm x 82.6 mm	100	••	4
684WB	1/4" x 3-1/4"	6.4 mm x 82.6 mm	10	•	100



CONCRETE SCREWS FLAT HEAD / VIS À BÉTON TÊTE PLATE

IMPERIAL / IMPÉRIAL		METRIC / MÉTRIQUE	PIECES PER PACK	SCREWS / DRILL BIT	MINIMUM ORDER (PACKS)
SKU	DESCRIPTION	DESCRIPTION	PIÈCES PAR EMBALLAGE	VIS / FORET	COMMANDE MINIMUM (EMBALLAGE)
621JB	3/16" x 1-3/4"	4.8 mm x 44.5 mm	25	••	50
621TB	3/16" x 1-3/4"	4.8 mm x 44.5 mm	100	••	6
621WB	3/16" x 1-3/4"	4.8 mm x 44.5 mm	10	•	100
622JB	3/16" x 2-1/4"	4.8 mm x 57.2 mm	25	••	25
622TB	3/16" x 2-1/4"	4.8 mm x 57.2 mm	100	••	4
622WB	3/16" x 2-1/4"	4.8 mm x 57.2 mm	10	•	100
623JB	3/16" x 2-3/4"	4.8 mm x 70 mm	25	••	50
623TB	3/16" x 2-3/4"	4.8 mm x 70 mm	100	••	4

COBRA

ANCHORS ► FIXATIONS

cobraanchors.com

THE **LARGEST** MANUFACTURER
OF ANCHORS IN NORTH AMERICA

HOLLOW WALL



MASONRY



TEMPLE: 504 Mount Laurel Ave., Temple, Pennsylvania, 19560, U.S.A.
MONTREAL: 8051, Metropolitain Blvd. E., Montreal, Quebec, H1J 1J8, CANADA

1(800) 824-7717, cobraanchors.com



COBRA

ANCHORS ► FIXATIONS

PROMOTIONAL MERCHANDISERS MARCHANDISEURS PROMOTIONNELS

CUSTOMIZED **PLANOGRAMS** TO SUIT YOUR NEEDS
PLANOGRAMMES FAITS SUR MESURE SELON VOS BESOINS

STANDARD AND CUSTOM MADE **HEADER SIGNS**
PANNEAUX DE PRÉSENTATION STANDARD ET SUR MESURE





MANUFACTURING PLANT

The company's vertical integration structure promotes our autonomy from design to marketing to manufacturing, including electroerosion and machining of molds, cold forming, threading and die casting by injection. The automation and robotization of our factories helps to maintain the efficiency and level of quality necessary to serve the 15,000 current points of sale in North America and around the world.

USINE DE FABRICATION

La structure d'intégration verticale de l'entreprise favorise notre autonomie, de la conception jusqu'au marketing en passant par la fabrication, incluant l'électroérosion et l'usinage de moules, le formage à froid, le filetage et le moulage par injection. L'automatisation et la robotisation de nos usines permettent de maintenir l'efficacité et le niveau de qualité nécessaires pour desservir les 15 000 points de vente actuels en Amérique du Nord et à travers le monde.

OUR ENGAGEMENT

At Cobra we think about sustainable development. Our manufacturing processes promote the recovery and recycling of raw material residues such as zinc and nylon. The application of these recovery and re-cycling processes in turn allows us to significantly reduce our environmental footprint.

NOTRE ENGAGEMENT

Chez Cobra, nous pensons au développement durable. Nos procédés de fabrication favorisent la récupération et le recyclage des résidus de matières premières comme le zinc et le nylon. L'application de ces processus de récupération et de recyclage nous permet ainsi de réduire considérablement notre empreinte environnementale.



ENGINEERED FOR EFFICIENCY
EFFICACITÉ TECHNIQUE



FULLY INTEGRATED FACILITIES
INSTALLATIONS ENTIÈREMENT INTÉGRÉES



SUSTAINABLE PRACTICES
PRATIQUES DURABLES



ADVANCED AUTOMATION
AUTOMATISATION AVANCÉE

COBRA

ANCHORS  FIXATIONS

THE LARGEST MANUFACTURER OF ANCHORS IN NORTH AMERICA
LE PLUS GRAND FABRICANT D'ANCRAGES EN AMÉRIQUE DU NORD



Manufacturing Plant and Distribution Center
Usine de fabrication et centre de distribution

MONTREAL: 8051, Metropolitain Blvd. E., Montreal, Quebec, H1J 1J8, CANADA 1(800) 824-7717
MONTREAL: 10975, Blvd Louis H. Lafontaine, Montreal, Quebec, H1J 2E8, CANADA 1(800) 824-7717
TEMPLE: 504 Mount Laurel Ave., Temple, Pennsylvania, 19560, U.S.A.
cobraanchors.com